

■ Norskättlingen John Bondhus började sin tillverkning av insexnycklar med kula för ca 40 år sedan hemma i köket. Nu har Bondhus® en ledande position i världen. Bondhus® använder starkare stål än konkurrenterna, Protanium® och har ett bättre rostskydd, Proguard™. Sortimentet av insexnycklar är heltäckande. Konstruktionen av Gorilla viksatsar är unik och användarvänlig.

■ John Bondhus startede fabrikationen af stiftnøgler med kugle for ca. 40 år siden hjemme i køkkenet. Nu har Bondhus® en ledende position i verden. Bondhus® anvender stærkere stål end konkurrenterne, Protanium® og har en bedre rustbeskyttelse, Proguard™. Sortimentet af stiftnøgler er totalt dækkende. Konstruktionen af Gorilla knivmodeller er unik og brugervenlig.



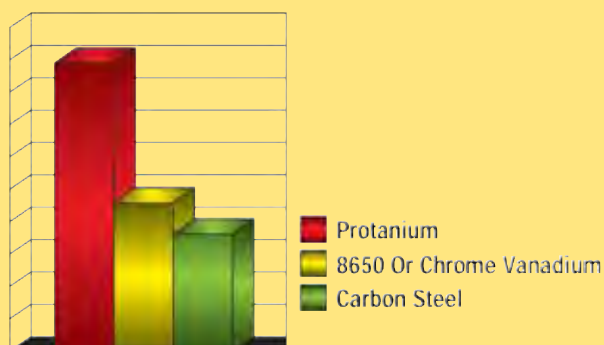
- Bondhus® **Färgmärkning**. Lätt att hitta rätt.
- Bondhus® **farvemærkning**. Let at overskue.

### ■ Nu ännu bättre stål. PROTANIUM®

Bondhus® använder protaniumstål som är 20% starkare än Chrome Vanadium 8650 stål.

### ■ Nu endnu bedre stål. PROTANIUM®

Bondhus® anvender protaniumstål som er 20% stærkere end Chrome Vanadium 8650 stål.



- Ökar hållbarheten.  
20% starkare än andra fabrikat.
- Øger holdbarheden.  
20% stærkere end andre fabrikater.

■ **Proguard™ DryFinish** = Rostskydd. Fem gånger mer resistent mot rost än oxidytbehandling. Ger också en torr yta.

■ **Proguard™ DryFinish** = Rustbeskyttet. Fem gange mere resistent mod rust end oxidytbehandling. Giver også en tør overflade.



**ProHold®** är en plastpropp som är infälld på sexkant-kulans sida och en liten del av proppen sticker ut. Plastproppen håller fast skruven i säkert grepp. Proppens placering inverkar ej på verktygets vridfunktion. Kan vinklas upp till 30°. **ProHold®** klarar alla typer av skruvar, även rostfri, aluminium, plast osv. **ProHold®** är ett säkert sätt att få med sig skruven även i trånga utrymmen vid såväl montering som demontering.



**ProHold®** er en plastprop som er monteret på sekskant - kuglens side, hvor en lille del af plastproppen stikker frem. Plastproppen fastholder skruen med et sikkert greb. Proppens placering indvirker ikke på værktøjets egenskaber. Kan stadigvæk vinkles op til 30°. **ProHold®** kan anvendes til alle typer skruer, til og med rustfri, aluminium, plast etc. **ProHold®** sikrer nem og hurtig montering, specielt hvor pladsen er trang, både ved montering og d montering. Man får altid skruen med sig.



Info: [www.bondhus.com](http://www.bondhus.com)

### GorillaGrip® viksatser.

Handtag av Composit är 40% starkare än stål. Patenterade brickor/mellanlägg gör det lättare att vika ut en nyckel åt gången.

Färgkodade handtag, röd = mm, gul = tum, grön = torx. Fasade kanter gör att nycklarna lätt glider in i skruven. Snävare toleranser - håller greppet.

### GorillaGrip® knivmodeller.

Håndtag af Composit er 40% stærkere end stål. Patenterede skiver-/mellem-styk gør det lettere at folde én nøgle ud fra grebet.

Farvekodede håndtag, rød = mm, gul = tomme, grøn = torx.

Fasede kanter gør, at nøglerne glider let ned i skruen. Snæver tolerance - holder grebet.



#### Vik och vrid

Sparar tid därför att du inte behöver lyfta verktyget från skruven.

#### Lednyckelfunktion

Gör att nyckeln kan stanna kvar i skruven utan greppbyte. Kan vinklas 270° vilket underlättar på trånga ställen. Kan fällas upp och ned som **vev, snabb i- och urmontering av skruven.**



#### Løft over og drej

Sparer tid, da man ikke behøver at løfte værktøjet fra skruen.

#### Lednøgle funktion

Gør at nøglen kan forblive i skruen uden at flytte grebet. Kan vinkles 270° hvilket letter tilgangen til trange steder. Kan foldes op og ned som en **lommekniv, hurtigt i- og urmontering af skruen.**



### GorillaGrip® Viksatser mm/ GorillaGrip® Knivmodel mm



**12587:** 2.0 2.5 3.0 4.0 5.0 6.0 8.0 mm.

**12592:** 1.5 2.0 2.5 3.0 4.0 5.0 6.0 mm.

**12595:** 3.0 4.0 5.0 6.0 8.0 10.0 mm.

Typ/Type	Antal nycklar/ Antal nøgler	Dimension mm	Beställ.nr/ Vare nr	Förp/ Forp
12587	7	2,0-8,0	<b>41012587</b>	5
12592	7	1,5-6,0	<b>41012592</b>	5
12595	6	3,0-10,0	<b>41012595</b>	5

### GorillaGrip® Viksatser med kula, mm/ GorillaGrip® Knivmodel med kugle, mm



**12897:** 5.0 6.0 7.0 8.0 10.0 mm.

**OBS!** Denna sats innehåller också 7 mm - nyckeln.

**OBS!** Dette sæt indeholder også 7 mm.

Typ/Type	Antal nycklar/ Antal nøgler	Dimension mm	Beställ.nr/ Vare nr	Förp/ Forp
12897	5	5,0-10,0	<b>41012897</b>	5

### GorillaGrip® Viksatser tum/ GorillaGrip® Knivmodel tomme



**12585:** 3/16" 7/32" 1/4 5/16" 3/8"

**12589:** 5/64" 3/32" 7/64" 1/8" 9/64" 5/32" 3/16" 7/32" 1/4"

**12591:** .050" 1/16" 5/64" 3/32" 7/64" 1/8" 9/64" 5/32" 3/16"

Typ/Type	Antal nycklar/ Antal nøgler	Dimension "	Beställ.nr/ Vare nr	Förp/ Forp
12585	5	3/16-3/8	<b>41012585</b>	5
12589	9	5/64-1/4	<b>41012589</b>	5
12591	9	.050-3/16	<b>41012591</b>	5

**GorillaGrip® Viksatser med kula, tum /  
GorillaGrip® Knivmodel med kugle, tomme**



12894: 3/16" 7/32" 1/4" 5/16" 3/8"

Typ/ Type	Antal nycklar/ Antal nøgler	Dimension "	Beställ.nr/ Vare nr	Förp/ Forp
12894	5	3/16-3/8	41012894	5

**GorillaGrip® Viksatser/  
GorillaGrip® Knivmodel**



■ Nycklar: 12 stk.

12540: PH1, HEX 4+5+6, spår 5 mm

12545: PH1+2, syl, spår 3+5 mm

12547: PH1+2, spår 3+5+6 mm

12550: 1.5 2.0 2.5 3.0 4.0 5.0 mm - 5/64" 3/32" 7/64" 1/8" 9/64" 5/32"

■ Nøgler: 12 stk.

12540: PH1, HEX 4+5+6, kærøv 5 mm

12545: PH1+2, syl, kærøv 3+5 mm

12547: PH1+2, kærøv 3+5+6mm

12550: 1.5 2.0 2.5 3.0 4.0 5.0 mm - 5/64" 3/32" 7/64" 1/8" 9/64" 5/32"

Typ/ Type	Antal nycklar/ Antal nøgler	Förp/ Forp	Beställ.nr/ Vare nr	Förp/ Forp
12540	5	Enkel	41012540	5
12545	5	Enkel	41012545	5
12547	5	Enkel	41012547	5
12550	12	Enkel	41012550	5

**GorillaGrip® Viksatser tum/mm/  
GorillaGrip® Knivmodel tomme/mm**



■ Nycklar: 7 st mm/9 st tum.

■ Nøgler: 7 stk. mm/9 stk. tomme.

12522 (12587/12589): 2.0 2.5 3.0 4.0 5.0 6.0 8.0 mm - 5/64" 3/32" 7/64" 1/8" 9/64" 5/32" 3/16" 7/32" 1/4"

Typ/ Type	Antal nycklar/ Antal nøgler	Förp/ Forp	Beställ.nr/ Vare nr	Förp/ Forp
12522	16	Dubbel/Dobbel	41012522	5

**GorillaGrip® Viksatser tum/mm/torx/  
GorillaGrip® Knivmodel tomme/mm/torx**



■ Nycklar: 7 st mm/9 st tum/8 st torx.

■ Nøgler: 7 stk. mm/9 stk. tomme/8 st. torx.

12533 (12587/12589/12634): 2.0 2.5 3.0 4.0 5.0 6.0 8.0 mm - 5/64" 3/32" 7/64" 1/8" 9/64" 5/32" 3/16" 7/32" 1/4" - T9 T10 T15 T20 T25 T27 T30 T40.

Typ/ Type	Antal nycklar/ Antal nøgler	Förp/ Forp	Beställ.nr/ Vare nr	Förp/ Forp
12533	24	Trippel	41012533	5

**GorillaGrip® Viksatser Torx/  
GorillaGrip® Knivmodel Torx**



12632: T6 T7 T8 T9 T10 T15 T20 T25.

12634: T9 T10 T15 T20 T25 T27 T30 T40.

Typ/ Type	Antal nycklar/ Antal nøgler	Dimension Torx	Beställ.nr/ Vare nr	Förp/ Forp
12632	8	T6-T25	41012632	5
12634	8	T9-T40	41012634	5

**GorillaGrip® Viksatser TR-Torx/  
GorillaGrip® Knivmodel TR-Torx**

**12636:** TR7 TR8 TR9 TR10 TR15 TR20 TR25.

**12638:** TR9 TR10 TR15 TR20 TR25 TR27 TR30 TR40.

Typ/ Type	Antal nycklar/ Antal nøgler	Dimension Torx	Beställ.nr/ Vare nr	Förp/ Forp
12636	7	TR7-TR25	<b>41012636</b>	5
12638	8	TR9-TR40	<b>41012638</b>	5

**GorillaGrip® Viksatser repsats mc/  
GorillaGrip® Knivmodel reparation sæt mc**


12531

12594

**41012531:** Harley Davidson repsats för mc.

**41012594:** Metrisk repsats för mc.

**41012531:** Harley Davidson reparation sæt för mc.

**41012594:** Metrisk reparation sæt för mc.

Typ/ Type	Innehåll/ Inhold	Beställ.nr/ Vare nr	Förp/ Forp
12531	T27+T40+PH2+HEX 5/32, 3/16, 1/4, 5/16"	<b>41012531</b>	7
12594	PH2+HEX 3, 4, 5, 6, 8 mm	<b>41012594</b>	6

■ **ProHold®** är en plastpropp som är infälld på sexkant-kulans sida och en liten del av proppen sticker ut.

Plastproppen håller fast skruven i säkert grepp. Proppens placering inverkar ej på verktygets vridfunktion. Kan vinklas upp till 30°. **ProHold®** klarar alla typer av skruvar, även rostfri, aluminium, plast osv.

**ProHold®** är ett säkert sätt att få med sig skruven även i trånga utrymmen vid såväl montering som demontering.

■ **ProHold®** er en plastprop som er monteret på sekskant - kuglens side, hvor en lille del af plastproppen sticker frem.

Plastproppen fastholder skruen med et sikkert greb. Proppens placering indvirker ikke på værktøjets egenskaber. Kan stadigvæk vinkles op til 30°. **ProHold®** kan anvendes til alle typer skruer, til og med rustfri, aluminium, plast etc.

**ProHold®** sikrer nem og hurtig montering, specielt hvor pladsen er trang, både ved montering og demontering. Man får altid skruen med sig.


**Insexnyckelsats ProHold® PBLX med kula, mm/  
Stiftnøglesæt ProHold® PBLX med kugle, mm**

**PBLX 9:** 1.5 2.0 2.5 3.0 4.0 5.0 6.0 8.0 10.0 mm.

Typ/ Type	Antal nycklar/ Antal nøgler	Dimension mm	Beställ.nr/ Vare nr	Förp/ Forp
PBLX 7M	7	1,5-6,0	<b>41074992</b>	5
PBLX 9	9	1,5-10,0	<b>41074999</b>	5

**Insexnyckelsats ProHold® PBLX med kula, tum/  
Stiftnøglesæt ProHold® PBLX med kugle, tomme**

**PBLX 13:** .050" 1/16" 5/64" 3/32" 7/64" 1/8" 9/64" 5/32" 3/16" 7/32" 1/4" 5/16" 3/8"

Typ/ Type	Antal nycklar/ Antal nøgler	Dimension "	Beställ.nr/ Vare nr	Förp/ Forp
PBLX 10	10	1/16-1/4	<b>41074938</b>	5
PBLX 13	13	.050-3/8	<b>41074937</b>	5
PBLX 22	22	PBLX9M/PBLX13	<b>41020499</b>	5

## Expoställ ProHold®



Innehåller/Indhold:  
7 x PBLX 9, 3 x PBLX 13

Toppskylt (Header)  
Beställ.nr/Vare nr Svensk: 41097213.17.  
Beställ.nr/Vare nr Dansk: 41097213.10.

Beskrivning/ Beskrivelse	Beställ.nr/ Vare nr	Förp/ Forp
Expoställ ProHold®	41024997	1

## Vinkelnöckel ProHold® PBLX med kula, mm/ Stiftnøgler ProHold® PBLX med kugle, mm



Dimension mm	Längd mm/ Længde mm	Förp innehåller, st/ Forp indeholder, stk	Beställ.nr/ Vare nr	Förp/ Forp
1,27	72	5	41075749	1
1,5	77	5	41075750	1
2,0	82	5	41075752	1
2,5	88	5	41075754	1
3,0	98	5	41075756	1
4,0	109	5	41075760	1
5,0	119	2	41075764	1
6,0	139	2	41075768	1
8,0	162	2	41075772	1
10,0	187	2	41075776	1

## Vinkelnöckel ProHold® PBLX med kula, tum/ Stiftnøgler ProHold® PBLX med kugle, tomme



Dimension "	Längd mm/ Længde mm	Förp innehåller, st/ Forp indeholder, stk	Beställ.nr/ Vare nr	Förp/ Forp
.050	72	5	41075702	1
1/16	76	5	41075703	1
5/64	81	5	41075704	1
3/32	86	5	41075705	1
7/64	90	5	41075706	1
1/8	95	5	41075707	1
9/64	101	5	41075708	1
5/32	107	5	41075709	1
3/16	114	5	41075710	1
7/32	124	2	41075711	1
1/4	133	2	41075712	1
5/16	152	2	41075713	1
3/8	171	2	41075714	1

■ **BriteGuard™** är en ytbeläggning uppfunnen av Bondhus®. Den består av en hård kromliknande yta. Ytan ger ett korrosionsskydd liknande nickel eller zink. Lätt att rengöra.

■ **BriteGuard™** er en overfladebehandling opfundet af Bondhus®. Den består af en hård kromlignende overflade. Overfladen giver et rustbeskyttende udseende svarende til nikkel eller zink. Let at rengøre.

## Insexnyckelsats BriteGuard™ BLX med kula/ Stiftnøglesæt BriteGuard™ BLX med kugle



Extra långa/Ekstra lange

**BLX 9 MB:** 1.5 2.0 2.5 3.0 4.0 5.0 6.0 8.0 10.0 mm.

**BLX 15 MB:** 1.27 1.5 2.0 2.5 3.0 3.5 4.0 4.5 5.0 5.5 6.0 7.0 8.0 9.0 10.0 mm.

**BLX 13 B:** 0.050" 1/16" 5/64" 3/32" 7/64" 1/8" 9/64" 5/32" 3/16" 7/32" 1/4" 5/16" 3/8"

■ Lösa nycklar 1,5 - 10,0 mm lagerföres.

■ Løse nøgler 1,5 - 10,0 mm lagerföres.

Typ/ Type	Antal nycklar/ Antal nøgler	Dimension mm/ tum/ Dimension mm/ tomme	Beställ.nr/ Vare nr	Förp/ Forp
BLX 9 MB	9	1,5-10,0 mm	41017099	5
BLX 15 MB	15	1,27-10,0 mm	41017095	5
BLX 13 B	13	.050-3/8"	41016937	5

## Insexnycklar BriteGuard™ med kula /Inhexnøgler BriteGuard™ med kugle

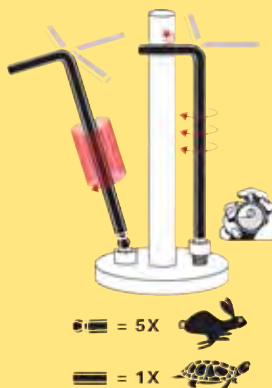


■ Extra långa.

■ Ekstra lange.

Beteckning/ Betegnelse	Dimension/ "	Längd mm/ Længde mm	Beställ.nr/ Vare nr	Förp/ Forp
17050	1,5	90	41017050	1
17052	2	100	41017052	1
17054	2,5	112	41017054	1
17056	3	126	41017056	1
17060	4	142	41017060	1
17064	5	160	41017064	1
17068	6	172	41017068	1
17072	8	195	41017072	1
17076	10	224	41017076	1

**Balldriver® insex - Spar tid**-Bondhus® vinkelnyckel med kula är två verktyg i ett. Änden med kula kan vinklas upp till 30°. Detta gör det lättare att komma åt på trånga ställen och sexkantkulans form gör att verktyget lätt glider in och själv finner greppet i skruven. Änden utan kula används för åt- och lossdragning där ett högre moment behövs.



**Kugelstiftnøgler - Sparer tid**Bondhus® stiftnøgler med kugle er to værktøjer i et. Enden med kuglen kan vinkles op til 30°. Dette gør det lettere at komme ind på trange steder og 6 kt. kuglens form gør, at værktøjet let glider ind og selv finder grebet i skruen. Enden uden kugle anvendes for at løsne og spænde, hvor der kræves et højt moment.

**Twist-Lock** håller fast nycklarna. Hållaren kan användas som handtag.



**Twist-Lock** holder nøglerne fast. Holderen kan anvendes som håndtag.



### Insexnyckelsatser GoldGuard™ med kula/ Inhexnøglesæt GoldGuard™ med kugle



#### Etuier

**BLX 9MG:** 1,5 - 2 - 2,5 - 3 - 4 - 5 - 6 - 8 - 10 mm.

**BLX 13G:** .050" - 1/16" - 5/64" - 3/32" - 7/64" - 1/8" - 9/64" - 5/32" - 3/16" - 7/32" - 1/4" - 5/16" - 3/8".

**BLX 15MG:** 1,27 - 1,5 - 2 - 2,5 - 3 - 3,5 - 4 - 4,5 - 5 - 5,5 - 6 - 7 - 8 - 9 - 10 mm.

Guldplätningen som ytbehandling ger ett rostskydd samtidigt som nyckeln ser attraktiv ut./

Guldbelægningen som yderbehandling giver rustbeskyttelse og samtidig ser nøglen attraktiv ud.

Typ/ Type	Antal nycklar/ Antal nøgler	Dimension mm/“	Beställ.nr/ Vare nr	Förp / Forp
BLX 9MG	9	1,5-10 mm	41038099	10
BLX 13G	13	.050- 3/8 “	41037937	10
BLX 15MG	15	1,27-10,0	41038095	5

### Insexnycklar GoldGuard™ med kula /Inhexnøgler GoldGuard™ med kugle



- Guldpläterade.
- Guldbelægningen.

Beteckning/ Betegnelse	Dimension mm/ “	Längd mm/ Længde mm	Beställ.nr/ Vare nr	Förp/ Forp
38049	1,27	72	41038049	1
38050	1,5	77	41038050	1
38052	2,0	82	41038052	1
38054	2,5	88	41038054	1
38056	3,0	98	41038056	1
38058	3,5	100	41038058	1
38060	4,0	109	41038060	1
38062	4,5	114	41038062	1
38064	5,0	119	41038064	1
38066	5,5	124	41038066	1
38068	6,0	139	41038068	1
38070	7,0	150	41038070	1
38072	8,0	162	41038072	1
38074	9,0	175	41038074	1
38076	10,0	187	41038076	1
38078	11,0	200	41038078	1
38080	12,0	220	41038080	1
38084	14,0	260	41038084	1
38086	17,0	280	41038086	1
38088	19,0	295	41038088	1

Beteckning/ Betegnelse	Dimension tum/ “	Längd mm/ Længde mm	Beställ.nr/ Vare nr	Förp/ Forp
37902	.050	72	41037902	1
37903	1/16	76	41037903	1
37904	5/64	81	41037904	1
37905	3/32	86	41037905	1
37906	7/64	90	41037906	1
37907	1/8	95	41037907	1
37908	9/64	101	41037908	1
37909	5/32	107	41037909	1
37910	3/16	114	41037910	1
37911	7/32	124	41037911	1
37912	1/4	133	41037912	1
37913	5/16	152	41037913	1
37914	3/8	171	41037914	1
37915	7/16	191	41037915	1
37916	1/2	210	41037916	1
37917	9/16	229	41037917	1
37918	5/8	248	41037918	1
37919	3/4	286	41037919	1

## Display GoldGuard™ BLX9MG



Innehåller/Inneholder:  
10 satser BLX9MG./10 stk. BLX9MG.

Beskrivning/ Beskrivelse	Beställ.nr/ Vare nr	Förp/ Forp
DISPLAY 28099	41028099	1

## Insexnyckelsatser UltraGuard™ XX-långa med kula/ Inhexnøglesæt UltraGuard™ XX-lange med kugle



🇺🇸 Ultraguard ytbehandling ger fyra gånger bättre rostskydd jämfört med traditionell förkroming. Anti slip-behandlingen ger säkert grepp även våta miljöer.

🇺🇸 I den nye Ultraguard finish der har 4 gange bedre rustbeskyttelse end traditionel chrome overflade. Anti slip overfladen sikrer et sikkert greb også med våde hænder.

Typ/ Type	Antal nycklar/ Antal nøgler	Dimension mm	Beställ.nr/ Vare nr	Förp / Forp
Sats/Sæt	9	1,5-10 mm	41057499	1
Extra långa nycklar/Ekstra lange nøgler				
Längd mm/Længde mm				
100		1,5	41057450	1
112		2,0	41057452	1
125		2,5	41057454	1
142		3,0	41057456	1
147		4,0	41057460	1
182		5,0	41057464	1
195		6,0	41057468	1
225		8,0	41057472	1
260		10,0	41057476	1

## Insexnyckelsats BLX med kula, mm/ Stiftnøglesæt BLX med kugle, mm



BLX 9 M, BLX 15 M

BLX 9 M/12587

### Etuiet, mm

**BLX 6 M:** 1.5 2.0 2.5 3.0 4.0 5.0 mm.

**BLX 9 M:** 1.5 2.0 2.5 3.0 4.0 5.0 6.0 8.0 10.0 mm.

**BLX 15 M:** 1.27 1.5 2.0 2.5 3.0 3.5 4.0 4.5 5.0 5.5 6.0 7.0 8.0 9.0 10.0 mm.

🇺🇸 Set innehållande BLX 9 M mm och BLX 13 tum/  
🇺🇸 Sæt indeholdende BLX 9 mm og BLX 13 tomme:

**BLX 9 M:** 1.5 2.0 2.5 3.0 4.0 5.0 6.0 8.0 10.0 mm.

**BLX 13 “:** .050” 1/16” 5/64” 3/32” 7/64” 1/8” 9/64” 5/32” 3/16” 7/32” 1/4” 5/16” 3/8”.

🇺🇸 Set innehållande BLX 9 M mm, BLX 13 tum och GorillaGrip® 12632/  
🇺🇸 Sæt indeholdende BLX 9 mm, BLX 13 tomme og GorillaGrip® 12632:

**BLX 9 M:** 1.5 2.0 2.5 3.0 4.0 5.0 6.0 8.0 10.0 mm.

**BLX 13 “:** .050” 1/16” 5/64” 3/32” 7/64” 1/8” 9/64” 5/32” 3/16” 7/32” 1/4” 5/16” 3/8”

**GorillaGrip® 12632:** T6 T7 T8 T9 T10 T15 T20 T25.

🇺🇸 Set innehållande BLX 9 M mm och GorillaGrip® 12587/  
🇺🇸 Sæt indeholdende BLX 9 mm og GorillaGrip® 12587:

**BLX 9 M:** 1.5 2.0 2.5 3.0 4.0 5.0 6.0 8.0 10.0 mm.

**GorillaGrip® 12587:** 2.0 2.5 3.0 4.0 5.0 6.0 8.0 mm.

🇺🇸 Set innehållande BLX 9 M mm och GorillaGrip® 12632/  
🇺🇸 Sæt indeholdende BLX 9 mm og GorillaGrip® 12632:

**BLX 9 M:** 1.5 2.0 2.5 3.0 4.0 5.0 6.0 8.0 10.0 mm.

**12632:** T6 T7 T8 T9 T10 T15 T20 T25.

🇺🇸 Set innehållande BLX 9 M mm och GorillaGrip® 12634/  
🇺🇸 Sæt indeholdende BLX 9 mm og GorillaGrip® 12634:

**BLX 9 M:** 1.5 2.0 2.5 3.0 4.0 5.0 6.0 8.0 10.0 mm.

**GorillaGrip® 12634:** T9 T10 T15 T20 T25 T27 T30 T40.

Typ/ Type	Antal nycklar/Antal nøgler	Dimension mm	Beställ.nr/ Vare nr	Förp/ Forp
BLX 6 M	6	1,5-5,0	41010946	5
BLX 9 M	9	1,5-10,0	41010999	5
BLX 15 M	15	1,27-10,0	41010995	5
BLX9M+BLX 13	9 + 13		41020199	5
BLX9M+BLX 13 +12632	9 + 13 + 8		41014132	5
BLX9M+12587	9 + 7		41014187	5
BLX9M+12632	9 + 8		41014126	5
BLX9M+12634	9 + 8		41014128	5
BLX9M+TLX8			41014134	1

**Insexnyckelsats BLX9 XL kula, mm, extra lång/  
Stiftnøglesæt BLX9 XL kugle, mm, ekstra lang**


Etuier, mm

**BLX9 XL:** 1.5 2.0 2.5 3.0 4.0 5.0 6.0 8.0 10.0 mm.

Typ/ Type	Antal nycklar/Antal nøgler	Dimension mm	Beställ.nr/ Vare nr	Förp/ Forp
BLX9 XL extra lång/ BLX9 XL ekstra lang	9	1,5-10,0	<b>41016099</b>	5

**Insexnyckelsats BLX med kula, tum/  
Stiftnøglesæt BLX med kugle, tomme**


BLX 13

BLX13/12589

Etuier

**BLX 8:** .050" 1/16" 5/64" 3/32" 7/64" 1/8" 9/64" 5/32".

**BLX 12:** .050" 1/16" 5/64" 3/32" 7/64" 1/8" 9/64" 5/32" 3/16" 7/32" 1/4" 5/16".

**BLX 13:** .050" 1/16" 5/64" 3/32" 7/64" 1/8" 9/64" 5/32" 3/16" 7/32" 1/4" 5/16" 3/8".

**BLX 10:** 1/16" 5/64" 3/32" 7/64" 1/8" 9/64" 5/32" 3/16" 7/32" 1/4".

**BLX 7:** 5/64" 3/32" 7/64" 1/8" 9/64" 5/32" 3/16".

 **Set innehållande BLX 13 och GorillaGrip® 12589/**
**Sæt indeholdende BLX 13 og GorillaGrip® 12589:**
**12589:** 5/64" 3/32" 7/64" 1/8" 9/64" 5/32" 3/16" 7/32" 1/4".

Typ/ Type	Antal nycklar/ Antal nøgler	Dimension "	Beställ.nr/ Vare nr	Förp / Forp
BLX 7	7	5/64-3/16	<b>41010945</b>	5
BLX 8	8	.050-5/32	<b>41010932</b>	5
BLX 10	10	1/16-1/4	<b>41010938</b>	5
BLX 12	12	.050-5/16	<b>41010936</b>	5
BLX 13	13	.050-3/8	<b>41010937</b>	5
BLX 13+12589	13 + 9		<b>41014189</b>	5

**Vinkelnyckel BL med kula, mm/  
Stiftnøgler BL med kugle, mm**


SB

Dimension mm	Längd mm/ Længde mm	Packtyp/ PakType	Beställ.nr/ Vare nr	Förp/ Forp
1,27	72	SB	<b>41015749</b>	10
1,5	77	SB	<b>41015750</b>	10
2,0	82	SB	<b>41015752</b>	10
2,5	88	SB	<b>41015754</b>	10
3,0	98	SB	<b>41015756</b>	10
3,5	100	SB	<b>41015758</b>	1
4,0	109	SB	<b>41015760</b>	10
4,5	114	SB	<b>41015762</b>	1
5,0	119	SB	<b>41015764</b>	5
5,5	124	SB	<b>41015766</b>	1
6,0	139	SB	<b>41015768</b>	5
7,0	150	SB	<b>41015770</b>	1
8,0	162	SB	<b>41015772</b>	5
9,0	175	SB	<b>41015774</b>	1
10,0	187	SB	<b>41015776</b>	5
11,0	200	SB	<b>41015778</b>	1
12,0	220	SB	<b>41015780</b>	1
14,0	259	SB	<b>41015784</b>	1
17,0	280	SB	<b>41015786</b>	1
19,0	295	SB	<b>41015788</b>	1
1,27	72	10-pack/10-pak	<b>41010949</b>	1
1,5	77	10-pack/10-pak	<b>41010950</b>	1
2,0	87	10-pack/10-pak	<b>41010952</b>	1
2,5	88	10-pack/10-pak	<b>41010954</b>	1
3,0	98	10-pack/10-pak	<b>41010956</b>	1
3,5	100	1-pack/1-pak	<b>41010958</b>	1
4,0	109	10-pack/10-pak	<b>41010960</b>	1
4,5	114	1-pack/1-pak	<b>41010962</b>	1
5,0	119	5-pack/5-pak	<b>41010964</b>	1
5,5	124	1-pack/1-pak	<b>41010966</b>	1
6,0	139	5-pack/5-pak	<b>41010968</b>	1
7,0	150	1-pack/1-pak	<b>41010970</b>	1
8,0	162	5-pack/5-pak	<b>41010972</b>	1
9,0	175	1-pack/1-pak	<b>41010974</b>	1
10,0	187	5-pack/5-pak	<b>41010976</b>	1
1,27	72	100/Bulk	<b>41012949</b>	1
1,5	77	100/Bulk	<b>41012950</b>	1
2,0	82	100/Bulk	<b>41012952</b>	1
2,5	88	100/Bulk	<b>41012954</b>	1
3,0	98	100/Bulk	<b>41012956</b>	1
4,0	109	100/Bulk	<b>41012960</b>	1
5,0	119	100/Bulk	<b>41012964</b>	1
6,0	139	50/Bulk	<b>41012968</b>	1
8,0	162	50/Bulk	<b>41012972</b>	1
10,0	187	50/Bulk	<b>41012976</b>	1

**Display BL, mm**



**Innehåller/Indhold:**

10 x	BL 1,5	41015750
10 x	BL 2,0	41015752
10 x	BL 2,5	41015754
10 x	BL 3,0	41015756
10 x	BL 4,0	41015760
10 x	BL 5,0	41015764
10 x	BL 6,0	41015768
5 x	BL 7,0	41015770
5 x	BL 8,0	41015772
5 x	BL 10,0	41015776
2 x	BL 12,0	41015780

Beskrivning/ Beskrivelse	Beställ.nr/ Vare nr	Förp/ Forp
BL-DISPLAY 1 1,5-12,0 MM	<b>41018254</b>	1

**Vinkelnöckel BL med kula, tum/  
Stiftnøgler BL med kugle, tomme**



Dimension "	Längd mm/ Længde mm	Packtyp/PakType	Beställ.nr/ Vare nr	Förp/ Forp
.050	72	SB	<b>41015702</b>	10
1/16	76	SB	<b>41015703</b>	10
5/64	81	SB	<b>41015704</b>	10
3/32	86	SB	<b>41015705</b>	10
7/64	90	SB	<b>41015706</b>	10
1/8	95	SB	<b>41015707</b>	10
9/64	101	SB	<b>41015708</b>	10
5/32	107	SB	<b>41015709</b>	10
3/16	114	SB	<b>41015710</b>	10
7/32	124	SB	<b>41015711</b>	5
1/4	133	SB	<b>41015712</b>	5
5/16	152	SB	<b>41015713</b>	5
3/8	171	SB	<b>41015714</b>	5
7/16	191	SB	<b>41015715</b>	1
1/2	210	SB	<b>41015716</b>	1
9/16	229	SB	<b>41015717</b>	1
5/8	248	SB	<b>41015718</b>	1
3/4	287	SB	<b>41015719</b>	1
.050	72	10-pack/10-pak	<b>41010902</b>	1
1/16	76	10-pack/10-pak	<b>41010903</b>	1
5/64	81	10-pack/10-pak	<b>41010904</b>	1
3/32	86	10-pack/10-pak	<b>41010905</b>	1
7/64	90	10-pack/10-pak	<b>41010906</b>	1
1/8	95	10-pack/10-pak	<b>41010907</b>	1
9/64	101	10-pack/10-pak	<b>41010908</b>	1
5/32	107	10-pack/10-pak	<b>41010909</b>	1
3/16	114	10-pack/10-pak	<b>41010910</b>	1
7/32	124	5-pack/5-pak	<b>41010911</b>	1
1/4	133	5-pack/5-pak	<b>41010912</b>	1
5/16	152	5-pack/5-pak	<b>41010913</b>	1
3/8	171	5-pack/5-pak	<b>41010914</b>	1
9/16	171	5-pack/5-pak	<b>41010917</b>	1
.050	72	100/Bulk	<b>41012902</b>	1
1/16	76	100/Bulk	<b>41012903</b>	1
5/64	81	100/Bulk	<b>41012904</b>	1
3/32	86	100/Bulk	<b>41012905</b>	1
7/64	90	100/Bulk	<b>41012906</b>	1
1/8	95	100/Bulk	<b>41012907</b>	1
9/64	101	100/Bulk	<b>41012908</b>	1
5/32	107	100/Bulk	<b>41012909</b>	1
3/16	114	100/Bulk	<b>41012910</b>	1
7/32	124	50/Bulk	<b>41012911</b>	1
1/4	133	50/Bulk	<b>41012912</b>	1
5/16	152	50/Bulk	<b>41012913</b>	1
3/8	171	50/Bulk	<b>41012914</b>	1

**BONDHUS® stubby** har den bøjde änden på nyckeln avkortad till hälften.

Det gör det lättare att komma åt i trånga utrymmen. Den kan också med fördel användas där man normalt använt standardnycklar.

Tack vare den korta änden blir greppet i skruven stadigare.

Den långa änden har som vanligt Bondhuskulan, som möjliggör vinkling av nyckeln i skruven upp till 30°.

**BONDHUS® stubby** har afkortet den böjede ende af

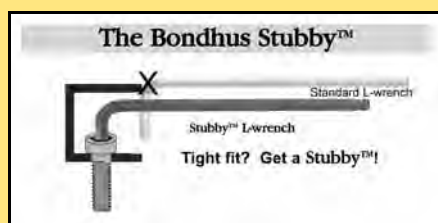
nøglentil halv længde i forhold til standard nøgler.

Dette gør det nemmere at komme ind i smalle åbninger.

Den kan også med fordel anvendes, hvor man normalt anvender standard nøgler.

Takket være den korte ende, bliver grebet i skruen bedre.

Den lange ende af nøglen har stadigvæk den sædvanlige Bondhus® sekskantkugle, som gør det muligt at vinkle nøglen i op til 30°.



### Vinkelnøgelsats SBLX stubby, mm/ Stiftnøglesæt SBLX stubby, mm



**SBLX 7 M:** 1.5 2.0 2.5 3.0 4.0 5.0 6.0 mm.

**SBLX 9 M:** 1.5 2.0 2.5 3.0 4.0 5.0 6.0 8.0 10.0 mm.

Typ/ Type	Antal nycklar/ Antal nøgler	Dimension mm	Beställ.nr/ Vare nr	Förp/ Forp
SBLX 7 M	7	1,5-6,0	<b>41016592</b>	5
SBLX 9 M	9	1,5-10,0	<b>41016599</b>	5

### Vinkelnøgelsats SBLX stubby, tum/ Stiftnøglesæt SBLX stubby, tomme



**SBLX 13:** .050" 1/16" 5/64" 3/32" 7/64" 1/8" 9/64" 5/32" 3/16" 7/32" 1/4" 5/16" 3/8".

**SBLX 10:** 1/16" 5/64" 3/32" 7/64" 1/8" 9/64" 5/32" 3/16" 7/32" 1/4".

Typ/ Type	Antal nycklar/ Antal nøgler	Dimension "	Beställ.nr/ Vare nr	Förp/ Forp
SBLX 13	13	.050-3/8	<b>41016537</b>	5
SBLX 10	10	1/16-1/4	<b>41016538</b>	5

### Vinkelnøgler BL stubby, mm/ Stiftnøgler BL stubby, mm



Dimension mm	Dimension mm/ Dimension mm	Packtyp/ PakType	Beställ.nr/ Vare nr	Förp/ Forp
1,5	77 x 5	SB	<b>41016550</b>	5
2,0	82 x 7	SB	<b>41016552</b>	5
2,5	88 x 7	SB	<b>41016554</b>	5
3,0	98 x 8	SB	<b>41016556</b>	5
4,0	110 x 9	SB	<b>41016560</b>	5
5,0	119 x 10	SB	<b>41016564</b>	2
6,0	139 x 12	SB	<b>41016568</b>	2
8,0	162 x 14	SB	<b>41016572</b>	2
10,0	187 x 18	SB	<b>41016576</b>	2

### Vinkelnøgler BL stubby, tum/ Stiftnøgler BL stubby, tomme



Dimension "	Dimension mm/ Dimension mm	Packtyp/ PakType	Beställ.nr/ Vare nr	Förp/ Forp
.050	72 x 5	SB	<b>41016502</b>	5
1/16	76 x 4	SB	<b>41016503</b>	5
5/64	81 x 7	SB	<b>41016504</b>	5
3/32	86 x 7	SB	<b>41016505</b>	5
7/64	90 x 8	SB	<b>41016506</b>	5
1/8	95 x 8	SB	<b>41016507</b>	5
9/64	101 x 8	SB	<b>41016508</b>	5
5/32	107 x 9	SB	<b>41016509</b>	5
3/16	114 x 10	SB	<b>41016510</b>	5
7/32	124 x 12	SB	<b>41016511</b>	2
1/4	133 x 12	SB	<b>41016512</b>	2
5/16	152 x 14	SB	<b>41016513</b>	2
3/8	171 x 18	SB	<b>41016514</b>	2

**■ Bondhus® har löst problemet.**

Den speciella Bondhus®-fasningen av insexnyckels ändrar eliminerar grader. På vanliga sexkantnycklar uppstår ofta grader vid kapning av insexnycklarna. Dessa grader gör det ofta svårt att få i sexkantnyckeln i skruven.

**■ Bondhus® har löst problemet.**

Den specielle Bondhus®-fasning af 6 kt. nøglens ende eliminerer grater. På almindelige 6 kt. nøgler opstår ofte grater ved hugning af 6 kt. nøglerne. Disse grater gør det ofte svært at få 6 kt. nøglen ned i skruen.

**Vinkelnyckeysats HLX korta, mm/  
Stiftnøglesæt HLX korte, mm**



**HLX 6 MS:** 1.5 2.0 2.5 3.0 4.0 5.0 mm.  
**HLX 9 MS:** 1.5 2.0 2.5 3.0 4.0 5.0 6.0 8.0 10.0 mm.

Typ/ Type	Antal nycklar/ Antal nøgler	Dimension mm	Beställ.nr/ Vare nr	Förp/ Forp
HLX 6 MS	6	1,5-5,0 /1,5-5,0	<b>41012246</b>	5
HLX 9 MS	9	1,5-10,0 /1,5-10,0	<b>41012299</b>	5

**Vinkelnyckeysats HLX korta, tum/  
Stiftnøglesæt HLX korte, tomme**



**HLX 8 S:** .050" 1/16" 5/64" 3/32" 7/64" 1/8" 9/64" 5/32".  
**HLX 13 S:** .050" 1/16" 5/64" 3/32" 7/64" 1/8" 9/64" 5/32" 3/16" 7/32" 1/4" 5/16" 3/8".  
**HLX 10 S:** 1/16" 5/64" 3/32" 7/64" 1/8" 9/64" 5/32" 3/16" 7/32" 1/4".

Typ/ Type	Antal nycklar/ Antal nøgler	Dimension "	Beställ.nr/ Vare nr	Förp/ Forp
HLX 7	7	5/64-3/16	<b>41012145</b>	5
HLX 8 S	8	.050-5/32	<b>41012232</b>	5
HLX 13 S	13	.050-3/8	<b>41012237</b>	5
HLX 10 S	10	1/16-1/4	<b>41012238</b>	5

**Vinkelnyckeysats HLX långa, mm/  
Stiftnøglesæt HLX lange, mm**



**HLX 6 M:** 1.5 2.0 2.5 3.0 4.0 5.0 mm.  
**HLX 9 M:** 1.5 2.0 2.5 3.0 4.0 5.0 6.0 8.0 10.0 mm.  
**HLX 15 M:** 1.27 1.5 2.0 2.5 3.0 3.5 4.0 4.5 5.0 5.5 6.0 7.0 8.0 9.0 10.0 mm.

Typ/ Type	Antal nycklar/ Antal nøgler	Dimension mm	Beställ.nr/ Vare nr	Förp/ Forp
HLX 6 M	6	1,5-5,0	<b>41012146</b>	5
HLX 9 M	9	1,5-10,0 /1,5-10,0	<b>41012199</b>	5
HLX 15 M	15	1,27-10,0	<b>41012195</b>	5

**Vinkelnyckeysats HLX långa, tum/  
Stiftnøglesæt HLX lange, tomme**



**HLX 8:** .050" 1/16" 5/64" 3/32" 7/64" 1/8" 9/64" 5/32".  
**HLX 12:** .050" 1/16" 5/64" 3/32" 7/64" 1/8" 9/64" 5/32" 3/16" 7/32" 1/4" 5/16".  
**HLX 13:** .050" 1/16" 5/64" 3/32" 7/64" 1/8" 9/64" 5/32" 3/16" 7/32" 1/4" 5/16" 3/8".

Typ/ Type	Antal nycklar/ Antal nøgler	Dimension "	Beställ.nr/ Vare nr	Förp/ Forp
HLX 8	8	.050-5/32	<b>41012132</b>	5
HLX 12	12	.050-5/16	<b>41012136</b>	5
HLX 13	13	.050-3/8	<b>41012137</b>	5

### Vinkelnøkkel HL korta, mm/ Stiftnøgler HL korte, mm



SB

Dim mm	Klinglængd mm/ Klingelængde mm	Packtyp/ PakType	Beställ.nr/ Vare nr	Förp/ Forp
0,71	31	SB	41015847	10
0,89	31	SB	41015848	10
1,27	42	SB	41015849	10
1,5	44	SB	41015850	10
2,0	49	SB	41015852	10
2,5	54	SB	41015854	10
3,0	61	SB	41015856	10
3,5	61	SB	41015858	10
4,0	68	SB	41015860	10
4,5	68	SB	41015862	10
5,0	78	SB	41015864	5
5,5	78	SB	41015866	5
6,0	88	SB	41015868	5
7,0	93	SB	41015870	1
8,0	98	SB	41015872	5
9,0	98	SB	41015874	5
10,0	109	SB	41015876	5
11,0	109	SB	41015878	5
12,0	122	SB	41015880	1
14,0	136	SB	41015884	1
17,0	156	SB	41015886	1
19,0	175	SB	41015888	1
0,71	31	10-pack/10-pak	41012247	1
0,89	31	10-pack/10-pak	41012248	1
1,27	42	10-pack/10-pak	41012249	1
1,5	44	10-pack/10-pak	41012250	1
2,0	49	10-pack/10-pak	41012252	1
2,5	54	10-pack/10-pak	41012254	1
3,0	61	10-pack/10-pak	41012256	1
3,5	65	1-pack/1-pak	41012258	1
4,0	68	10-pack/10-pak	41012260	1
4,5	73	1-pack/1-pak	41012262	1
5,0	78	5-pack/5-pak	41012264	1
5,5	83	1-pack/1-pak	41012266	1
6,0	88	5-pack/5-pak	41012268	1
7,0	93	1-pack/1-pak	41012270	1
8,0	98	5-pack/5-pak	41012272	1
9,0	102	1-pack/1-pak	41012274	1
10,0	109	5-pack/5-pak	41012276	1
11,0	115	1-pack/1-pak	41012278	1
22,0	195	1-pack/1-pak	41012291	1
24,0	219	1-pack/1-pak	41012293	1
27,0	244	1-pack/1-pak	41012295	1
32,0	307	1-pack/1-pak	41012296	1
36,0	346	1-pack/1-pak	41012298	1
0,71	31	100/Bulk	41013847	1
0,89	31	100/Bulk	41013848	1
1,27	42	100/Bulk	41013849	1
1,5	44	100/Bulk	41013850	1
2,0	49	100/Bulk	41013852	1
2,5	54	100/Bulk	41013854	1
3,0	61	100/Bulk	41013856	1
3,5	61	100/Bulk	41013858	1

Dim mm	Klinglængd mm/ Klingelængde mm	Packtyp/ PakType	Beställ.nr/ Vare nr	Förp/ Forp
4,0	68	100/Bulk	41013860	1
4,5	68	100/Bulk	41013862	1
5,0	78	100/Bulk	41013864	1
5,5	78	50/Bulk	41013866	1
6,0	88	50/Bulk	41013868	1
7,0	97	50/Bulk	41013870	1
8,0	98	50/Bulk	41013872	1
9,0	98	50/Bulk	41013874	1
10,0	109	50/Bulk	41013876	1
17,0	109	20/Bulk	41013886	1

### Display HLS mm



#### Innehåller/Inhold:

10 x	HLS 1,5	41015850
10 x	HLS 2,0	41015852
10 x	HLS 2,5	41015854
10 x	HLS 3,0	41015856
10 x	HLS 4,0	41015860
10 x	HLS 5,0	41015864
10 x	HLS 6,0	41015868
5 xt	HLS 7,0	41015870
5 x	HLS 8,0	41015872
5 x	HLS 10,0	41015876
2 x	HLS 12,0	41015880

Beskrivning/ Beskrivelse	Beställ.nr/ Vare nr	Förp/ Forp
HLS-DISPLAY 2 1,5-12,0 MM	41018274	1

### Vinkelnøkkel HL korta, tum/ Stiftnøgler HL korte, tomme



Dimension "	Klinglængd mm/ Klingelængde mm	Förp innehåller, st/ Forp ineholder, stk	Beställ.nr/ Vare nr	Förp/ Forp
.028	31	SB	41015800	1
.035	31	SB	41015801	1
.050	42	SB	41015802	1
1/16	45	SB	41015803	1
5/64	48	SB	41015804	1
3/32	51	SB	41015805	1
7/64	54	SB	41015806	1
1/8	58	SB	41015807	1
9/64	61	SB	41015808	1
5/32	64	SB	41015809	1
3/16	70	SB	41015810	1
7/32	77	SB	41015811	1
1/4	83	SB	41015812	1
5/16	96	SB	41015813	1
3/8	108	SB	41015814	1

Dimension "	Klinglängd mm/ Klingelængde mm	Förp innehåller, st/ Förp ineholder, stk	Beställ.nr/ Vare nr	Förp/ Förp
7/16	121	SB	41015815	1
1/2	133	SB	41015816	1
9/16	146	SB	41015817	1
5/8	159	SB	41015818	1
3/4	184	SB	41015819	1
.028	31	10	41012200	1
.035	31	10	41012201	1
.050	42	10	41012202	1
1/16	45	10	41012203	1
5/64	48	10	41012204	1
3/32	51	10	41012205	1
7/64	54	10	41012206	1
1/8	58	10	41012207	1
9/64	61	10	41012208	1
5/32	64	10	41012209	1
3/16	70	10	41012210	1
7/32	77	5	41012211	1
1/4	83	5	41012212	1
5/16	96	5	41012213	1
3/8	108	5	41012214	1
7/16	121	1	41012215	1
1/2	133	1	41012216	1
9/16	146	1	41012217	1
5/8	159	1	41012218	1
3/4	184	1	41012219	1
7/8	210	1	41012220	1
1	235	1	41012221	1
1 1/4	286	1	41012225	1
1 1/2	336	1	41012229	1
.028	31	100/Bulk	41013800	1
.035	31	100/Bulk	41013801	1
.050	42	100/Bulk	41013802	1
1/16	45	100/Bulk	41013803	1
5/64	48	100/Bulk	41013804	1
3/32	51	100/Bulk	41013805	1
7/64	54	100/Bulk	41013806	1
1/8	58	100/Bulk	41013807	1
9/64	61	100/Bulk	41013808	1
5/32	64	100/Bulk	41013809	1
3/16	70	100/Bulk	41013810	1
7/32	77	50/Bulk	410138011	1
1/4	83	50/Bulk	41013812	1
5/16	96	50/Bulk	41013813	1
3/8	108	50/Bulk	41013814	1

## Vinkelnöckel HL långa, mm/tum/ Stiftnøgler HL lange, mm/tomme



Dimension mm	Klinglängd mm/ Klingelængde mm	Förp innehåller, st/Förp ineholder, stk	Beställ.nr/ Vare nr	Förp/ Förp
0,71	66	SB	41015947	1
0,89	68	SB	41015948	1
1,27	72	SB	41015949	1
1,5	77	SB	41015950	1
2,0	82	SB	41015952	1
2,5	88	SB	41015954	1
3,0	98	SB	41015956	1
3,5	100	SB	41015958	1
4,0	109	SB	41015960	1
4,5	114	SB	41015962	1
5,0	119	SB	41015964	1
5,5	124	SB	41015966	1
6,0	139	SB	41015968	1
7,0	150	SB	41015970	1
8,0	162	SB	41015972	1
9,0	175	SB	41015974	1
10,0	187	SB	41015976	1
11,0	200	SB	41015978	1
12,0	220	SB	41015980	1
14,0	259	SB	41015984	1
17,0	280	SB	41015986	1
19,0	295	SB	41015988	1
0,71	66	10	41012147	1
0,89	68	10	41012148	1
1,27	72	10	41012149	1
1,5	77	10	41012150	1
2,0	82	10	41012152	1
2,5	88	10	41012154	1
3,0	98	10	41012156	1
3,5	100	1	41012158	1
4,0	109	10	41012160	1
4,5	114	1	41012162	1
5,0	119	10	41012164	1
5,5	124	1	41012166	1
6,0	139	10	41012168	1
7,0	150	1	41012170	1
8,0	162	5	41012172	1
9,0	175	1	41012174	1
10,0	187	5	41012176	1
11,0	200	1	41012178	1
12,0	220	1	41012180	1
14,0	259	1	41012184	1
17,0	280	1	41012186	1
19,0	295	1	41012188	1
22,0	330	1	41012191	1
24,0	370	1	41012193	1
32,0	370	1	41012196	1
36,0	370	1	41012198	1
0,71	66	100/Bulk	41013947	1
0,89	68	100/Bulk	41013948	1
1,27	72	100/Bulk	41013949	1
1,5	77	100/Bulk	41013950	1
2,0	82	100/Bulk	41013952	1
2,5	88	100/Bulk	41013954	1
3,0	98	100/Bulk	41013956	1
3,5	100	100/Bulk	41013958	1

Dimension mm	Klinglängd mm/ Klingelængde mm	Förp innehåller, st/Förp ineholder, stk	Beställ.nr/ Vare nr	Förp/ Förp
4,0	109	100/Bulk	<b>41013960</b>	1
4,5	114	100/Bulk	<b>41013962</b>	1
5,0	119	100/Bulk	<b>41013964</b>	1
5,5	124	50/Bulk	<b>41013966</b>	1
6,0	139	50/Bulk	<b>41013968</b>	1
7,0	150	50/Bulk	<b>41013970</b>	1
8,0	162	50/Bulk	<b>41013972</b>	1
9,0	175	50/Bulk	<b>41013974</b>	1
10,0	187	50/Bulk	<b>41013976</b>	1

Dimension "	Klinglängd mm/ Klingelængde mm	Förp innehåller, st/Förp ineholder, stk	Beställ.nr/ Vare nr	Förp/ Förp
.028	66	SB	<b>41015900</b>	1
.035	68	SB	<b>41015901</b>	1
.050	72	SB	<b>41015902</b>	1
1/16	76	SB	<b>41015903</b>	1
5/64	81	SB	<b>41015904</b>	1
3/32	86	SB	<b>41015905</b>	1
7/64	90	SB	<b>41015906</b>	1
1/8	95	SB	<b>41015907</b>	1
9/64	101	SB	<b>41015908</b>	1
5/32	107	SB	<b>41015909</b>	1
3/16	114	SB	<b>41015910</b>	1
7/32	124	SB	<b>41015911</b>	1
1/4	133	SB	<b>41015912</b>	1
5/16	152	SB	<b>41015913</b>	1
3/8	171	SB	<b>41015914</b>	1
7/16	191	SB	<b>41015915</b>	1
1/2	210	SB	<b>41015916</b>	1
9/16	229	SB	<b>41015917</b>	1
5/8	248	SB	<b>41015918</b>	1
3/4	287	SB	<b>41015919</b>	1

.028	66	10	<b>41012100</b>	1
.035	68	10	<b>41012101</b>	1
.050	72	10	<b>41012102</b>	1
1/16	76	10	<b>41012103</b>	1
5/64	81	10	<b>41012104</b>	1
3/32	86	10	<b>41012105</b>	1
7/64	90	10	<b>41012106</b>	1
1/8	95	10	<b>41012107</b>	1
9/64	101	10	<b>41012108</b>	1
5/32	107	10	<b>41012109</b>	1
3/16	114	10	<b>41012110</b>	1
7/32	124	5	<b>41012111</b>	1
1/4	133	5	<b>41012112</b>	1
5/16	152	5	<b>41012113</b>	1
3/8	171	5	<b>41012114</b>	1
7/16	191	1	<b>41012115</b>	1
1/2	210	1	<b>41012116</b>	1
9/16	229	1	<b>41012117</b>	1
5/8	248	1	<b>41012118</b>	1
3/4	287	1	<b>41012119</b>	1
7/8	325	1	<b>41012120</b>	1
1	362	1	<b>41012121</b>	1
1 1/4	435	1	<b>41012125</b>	1
1 1/2	518	1	<b>41012129</b>	1

.028	66	100/Bulk	<b>41013900</b>	1
.035	68	100/Bulk	<b>41013901</b>	1
.050	72	100/Bulk	<b>41013902</b>	1
1/16	76	100/Bulk	<b>41013903</b>	1
5/64	81	100/Bulk	<b>41013904</b>	1
3/32	86	100/Bulk	<b>41013905</b>	1
7/64	90	100/Bulk	<b>41013906</b>	1
1/8	95	100/Bulk	<b>41013907</b>	1
9/64	101	100/Bulk	<b>41013908</b>	1

Dimension "	Klinglängd mm/ Klingelængde mm	Förp innehåller, st/Förp ineholder, stk	Beställ.nr/ Vare nr	Förp/ Förp
5/32	107	100/Bulk	<b>41013909</b>	1
3/16	114	100/Bulk	<b>41013910</b>	1
7/32	124	50/Bulk	<b>41013911</b>	1
1/4	133	50/Bulk	<b>41013912</b>	1
5/16	152	50/Bulk	<b>41013913</b>	1
3/8	171	50/Bulk	<b>41013914</b>	1

**Vinkelnyckel med hål, mm/  
Stiftnøgler med hul, mm**



Dimension mm	Klinglängd mm/ Klingelængde mm	Förp innehåller, st/ Förp ineholder, stk	Beställ.nr/ Vare nr	Förp/ Förp
2,5	88	1	<b>41048354</b>	1
3,0	98	1	<b>41048356</b>	1
4,0	109	1	<b>41048360</b>	1
5,0	119	1	<b>41048364</b>	1
6,0	139	1	<b>41048368</b>	1
8,0	162	1	<b>41048372</b>	1
10,0	187	1	<b>41048376</b>	1
Typ/ Type	Antal nycklar/ Antal nøgler	Dimension mm		
HTR6M	6	2,5-8	<b>41048386</b>	1

■ Upp till 30° vinkling av verktyget gör det enklare att komma åt i trånga utrymmen. Torxkylans form gör att verktyget lätt glider in och själv finner greppet i skruven.

■ Op til 30° vinkling af værktøjet gør det lettere at komme ind i trange områder. Torxkuglens form gør, at værktøjet let glider ind og selv finder grebet i skruen.



### Torxnyckelsatser LTX med kula/ Stiftnøglesæt LTX med kugle, Torx



**LTX 6:** T6, T7, T8, T9, T10, T15.

**LTX 8:** T9, T10, T15, T20, T25, T27, T30, T40.

Typ/ Type	Antal nycklar/ Antal nøgler	Dimension	Beställ.nr/ Vare nr	Förp/ Forp
LTX 6	6	T6-T15	<b>41011346</b>	5
LTX 8	8	T9-T40	<b>41011332</b>	5

### Vinkelnöckel LT med kula för torxskruvar/ Stiftnøgler LT med kugle for torxskruer



SB

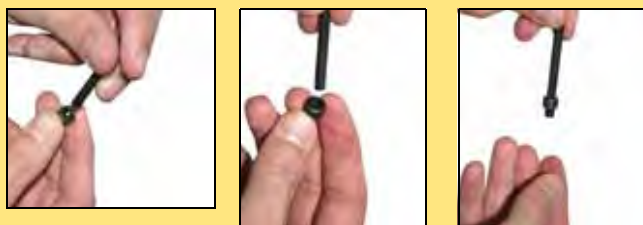
Torx	Längd mm/ Længde mm	Beställ.nr/ Vare nr	Förp/ Forp
T6	55	<b>41011706</b>	5
T7	61	<b>41011707</b>	5
T8	67	<b>41011708</b>	5
T9	74	<b>41011709</b>	5
T10	80	<b>41011710</b>	5
T15	84	<b>41011715</b>	5
T20	91	<b>41011720</b>	5
T25	98	<b>41011725</b>	5
T27	106	<b>41011727</b>	5
T30	116	<b>41011730</b>	5
T40	125	<b>41011740</b>	5
T45	138	<b>41011745</b>	1
T50	156	<b>41011750</b>	1
T55	171	<b>41011755</b>	1

■ BONDHUS® har taget fram en ny serie torx-verktyg som man kallar för "Star Tools".

De är tillverkade i "Protanium"-stål som är ca 20% starkare än normalt verktygsstål. Rostskyddet "ProGuard™" säkerställer att verktygen inte rostar. Ytan är dessutom torr och ren. Bondhus® uppfinning "ProHold®", den lilla plastproppen på spetsen sida som håller fast skruven, finns också som en serie i "Star Tool"-programmet.

■ BONDHUS® er fremkommet med en ny serie torx værktøjer, som man kalder for "Star Tools". De er produceret i "Protanium"-stål, som er ca. 20 % stærkere end normalt værktøjsstål.

Rustbeskyttelsen "Proguard™" sikrer at værktøjet ikke rustet. Ydersiden er desuden tør og ren. Bondhus® opfindelsen "ProHold®" - den lille plastprop på spidsens side, som holder fast på skruen - findes også som en serie i "Star Tools" programmet.



### Vinkelnöckel Torx "Star Tools" för torxskruvar/ Stiftnøgler Torx "Star Tools" for torxskruer



SB

Torx	Längd mm /Længde mm	Beställ.nr/ Vare nr	Förp/ Forp
T6	55	<b>41031806</b>	5
T7	61	<b>41031807</b>	5
T8	67	<b>41031808</b>	5
T9	74	<b>41031809</b>	5
T10	80	<b>41031810</b>	5
T15	84	<b>41031815</b>	5
T20	91	<b>41031820</b>	5
T25	98	<b>41031825</b>	5
T27	106	<b>41031827</b>	5
T30	116	<b>41031830</b>	5
T40	125	<b>41031840</b>	5
T45	138	<b>41031845</b>	2
T50	156	<b>41031850</b>	2
T55	171	<b>41031855</b>	2
T60	182	<b>41031860</b>	2

### Torxnyckelsatser "Star Tools" TLX/ Stiftnøglesæt "Star Tools" TLX, Torx



TLX 8S TLX 8  
**TLX 8S:** T6, T7, T8, T9, T10, T15, T20, T25.  
**TLX 8:** T9, T10, T15, T20, T25, T27, T30, T40.

Typ/ Type	Antal nycklar/ Antal nøgler	Dimension	Beställ.nr/ Vare nr	Förp/ Forp
TLX 8S	8	T6-T25	<b>41031832</b>	1
TLX 8	8	T9-T40	<b>41031834</b>	1

### Torxnyckelsatser "Star Tools" TR-TLX/ Stiftnøglesæt "Star Tools" TR-TLX, Torx



TR-TLX 8S TR-TLX 8  
 Torx med hål./Torx med hul.  
**TR-TLX 8S:** TR6, TR7, TR8, TR9, TR10, TR15, TR20, TR25.  
**TR-TLX 8:** TR9, TR10, TR15, TR20, TR25, TR27, TR30, TR40.

Typ/ Type	Antal nycklar/ Antal nøgler	Dimension	Beställ.nr/ Vare nr	Förp/ Forp
TR-TLX 8S	8	TR6-TR25	<b>41032432</b>	1
TR-TLX 8	8	TR9-TR40	<b>41032434</b>	1

### Vinkelnöckel Torx TR "Star Tools" för torxsruvar/ Stiftnøgler Torx TR "Star Tools" for torxsruer



SB

🇸🇪 Torx med hål.

🇩🇰 Torx med hul.

Torx	Längd mm /Længde mm	Beställ.nr/ Vare nr	Förp/ Forp
TR6	55	<b>41032406</b>	2
TR7	61	<b>41032407</b>	2
TR8	67	<b>41032408</b>	2
TR9	74	<b>41032409</b>	2
TR10	80	<b>41032410</b>	2
TR15	84	<b>41032415</b>	2
TR20	91	<b>41032420</b>	2
TR25	98	<b>41032425</b>	2
TR27	106	<b>41032427</b>	2
TR30	116	<b>41032430</b>	2
TR40	125	<b>41032440</b>	2

### Vinkelnöckel Torx ProHold® för torxsruvar /Stiftnøgler Torx ProHold® for torxsruer



SB

Torx	Längd mm /Længde mm	Beställ.nr/ Vare nr	Förp/ Forp
PH T9	74	<b>41071809</b>	5
PH T10	80	<b>41071810</b>	5
PH T15	84	<b>41071815</b>	5
PH T20	91	<b>41071820</b>	5
PH T25	98	<b>41071825</b>	5
PH T27	106	<b>41071827</b>	5
PH T30	116	<b>41071830</b>	5
PH T40	125	<b>41071840</b>	5
PH T45	138	<b>41071845</b>	2
PH T50	156	<b>41071850</b>	2
PH T55	171	<b>41071855</b>	2
PH T60	182	<b>41071860</b>	2

### Torxnyckelsatser ProHold® / Stiftnøglesæt ProHold®, Torx



**PH TX 8:** T9, T10, T15, T20, T25, T27, T30, T40.

Typ/ Type	Antal nycklar/ Antal nøgler	Dimension	Beställ.nr/ Vare nr	Förp/ Forp
PH TX 8	8	T9-T40	<b>41071834</b>	1

### ■ Bondhus® Star Tools

Små Torx- och Torxplus-nycklar med nyckel- och flagg-grepp passar utmärkt för montering och demontering av små torx-skrivar. Greppet har en snabb-skrivning samt extra grepp för åt- och loss-dragning.

- Storlekar: T5 - T20
- Både standardtorx och torx-plus
- Mjuk gummibeläggning för bästa komfort
- Tålig termoplast
- Protanium-stål och Proguard rostskydd

### ■ Bondhus® Star Tools

Små Torx- og Torxplus-nøgler med nøgle- og flaggreb passer udmærket til montering og demontering af små torx-skruer. Grebet har en lyn-skrivning samt ekstra greb for tilspænding og løsdrejning.

- Størrelser: T5 - T20
- Både standardtorx og torx-plus
- Blød gummibelægning for optimal komfort
- Robust termoplast
- Protanium-stål og Proguard rustbeskyttelse

### Torxnyckelsatser med nyckelgrepp /Torxnøglesæt med nøglegreb



Beteckning/ Betegnelse	Typ/ Type	Innehåll/ Indhold	Antal	Beställ.nr/ Vare nr	Förp/ Forp
34745	TWX7 Torx	T6 - T20	7	41034745	1
33945	TPWX7 Torxplus	TP6 - TP20	7	41033945	1

### Torxnyckelsatser med flagg-grepp /Torxnøglesæt med flaggreb



Beteckning/ Betegnelse	Typ/ Type	Innehåll/ Indhold	Antal	Beställ.nr/ Vare nr	Förp/ Forp
34445	TFX7 Torx	T6 - T20	7	41034445	1
35045	TPFX7 Torxplus	TP6 - TP20	7	41035045	1

### Torxnyckel med nyckelgrepp /Torxnøgle med nøglegreb



Beteckning/ Betegnelse	Dimension/ "	Längd mm/ Længde mm	Beställ.nr/ Vare nr	Förp/ Forp
34706	T6	37	41034706	2
34707	T7	37	41034707	2
34708	T8	37	41034708	2
34709	T9	37	41034709	2
34710	T10	37	41034710	2
34715	T15	37	41034715	2
34720	T20	37	41034720	2

### Torxplusnyckel med nyckelgrepp /Torxplusnøgle med nøglegreb



Beteckning/ Betegnelse	Dimension/ "	Längd mm/ Længde mm	Beställ.nr/ Vare nr	Förp/ Forp
33906	TP6	50	41033906	2
33907	TP7	50	41033907	2
33908	TP8	50	41033908	2
33909	TP9	50	41033909	2
33910	TP10	50	41033910	2
33915	TP15	50	41033915	2
33920	TP20	50	41033920	2

### Torxnyckel med flagg-grepp /Torxnøgle med flaggreb



Beteckning/ Betegnelse	Dimension/ "	Längd mm/ Længde mm	Beställ.nr/ Vare nr	Förp/ Forp
34405	T5	37	41034405	2
34406	T6	37	41034406	2
34407	T7	37	41034407	2
34408	T8	37	41034408	2
34409	T9	37	41034409	2
34410	T10	37	41034410	2
34415	T15	37	41034415	2
34420	T20	37	41034420	2

### Torxplusnyckel med flagg-grepp /Torxplusnøgle med flaggreb



Beteckning/ Betegnelse	Dimension/ "	Längd mm/ Længde mm	Beställ.nr/ Vare nr	Förp/ Forp
35006	TP6	50	41035006	2
35007	TP7	50	41035007	2
35008	TP8	50	41035008	2
35009	TP9	50	41035009	2
35020	TP20	50	41035020	2

■ **Nya handtag på BS-mejslar och BallStar™ Torx**  
Bondhus® insexmejslar med kula har fått nya handtag; **BONDHUS® ComfortGrip**, är ett tvåkomponenthandtag som är splitterfritt och överdraget med gummi för att ge bästa möjliga grepp och komfort. Handtagens storlekar är anpassade för resp. dimension för att optimera kraftöverföringen.

Färgkodning:

Röd = mm

Gul = tum

Torxmejslar med kula; **BONDHUS® BallStar™**, som kan lutas i skruven upp till 20 gr har fått nya handtag. **BONDHUS® ComfortGrip**, är ett tvåkomponenthandtag som är splitterfritt och överdraget med gummi för att ge bästa möjliga grepp och komfort. Handtagens storlekar är anpassade för resp. dimension för att optimera kraftöverföringen.

Färgkodning:

Grön = Torx

■ **Nye håndtag på BS-skruetrækkerne og Ball-Star™ Torx**

Bondhus® inhexskruetrækkere med med kugle har fået nye håndtag; **BONDHUS® ComfortGrip**, er et to komponenthåndtag som er splintfrit og betrukket med gummi for at give det bedst mulige greb og komfort. Håndtagets størrelser er tilpasset de respektive dimensioner for at optimere kraftoverførslen.

Farvekode:

Rød = mm.

Gul = tomme

Torxskruetrækkere med kugle; **BONDHUS® Ball-Star™**, som kan vippes i skruven op til 20 gr har fået nye håndtag.

**BONDHUS® ComfortGrip**, er et to komponenthåndtag som er splintfrit og betrukket med gummi for at give det bedst mulige greb og komfort. Håndtagets størrelser er tilpasset de respektive dimensioner for at optimere kraftoverførslen.

Farvekode:

Grøn = Torx



## Insexmejselsats BSX med kula, mm/ 6 kt. Skruetrækkersæt BSX med kugle, mm



**BSX 7 M:** 1.27 1.5 2.0 2.5 3.0 4.0 5.0 mm.

**BSX 9 M:** 1.5 2.0 2.5 3.0 4.0 5.0 6.0 8.0 10.0 mm.

**BSX 8 ML Lång/Lang:** 2.0 2.5 3.0 4.0 5.0 6.0 8.0 10.0 mm.

Typ/ Type	Antal mejslar/ Antal skruetrækker	Dimension mm	Förp/ Forp	Beställ.nr/ Vare nr	Förp/ Forp
BSX 6 M	6	1,5-5,0	Etui	<b>41010686</b>	1
BSX 7 M	7	1,27-5,0	Etui	<b>41010687</b>	1
BSX 9 M	9	1,5-10,0	Box	<b>41010699</b>	1
BSX 8 ML	8	2,0-10,0	Box	<b>41010733</b>	1

## Insexmejsel BS med kula, mm/ 6 kt. Skruetrækker BS med kugle, mm



Dimension mm	Klinglängd mm/ Klingelængde mm	Beställ.nr/ Vare nr	Förp/ Forp
<b>Standard</b>			
1,27	60	<b>41010649</b>	2
1,5	86	<b>41010650</b>	2
2,0	89	<b>41010652</b>	2
2,5	99	<b>41010654</b>	2
3,0	83	<b>41010656</b>	2
3,5	88	<b>41010658</b>	1
4,0	95	<b>41010660</b>	2
4,5	109	<b>41010662</b>	1
5,0	109	<b>41010664</b>	2
5,5	126	<b>41010666</b>	1
6,0	137	<b>41010668</b>	2
7,0	145	<b>41010670</b>	1
8,0	162	<b>41010672</b>	2
9,0	175	<b>41010674</b>	1
10,0	184	<b>41010676</b>	2
<b>Extra långa/Ekstra lange</b>			
2,0	102	<b>41010752</b>	2
2,5	122	<b>41010754</b>	2
3,0	158	<b>41010756</b>	2
4,0	179	<b>41010760</b>	2
5,0	198	<b>41010764</b>	2
6,0	218	<b>41010768</b>	2
8,0	237	<b>41010772</b>	2
10,0	259	<b>41010776</b>	2

## Insexmejselsats BSX med kula, tum/ 6 kt. Skruetrækkersæt BSX med kugle, tomme



**BSX8S:** .050" 1/16" 5/64" 3/32" 7/64" 1/8" 9/64" 5/32".  
**BSX13:** .050" 1/16" 5/64" 3/32" 7/64" 1/8" 9/64" 5/32" 3/16"  
 7/32" 1/4" 5/16" 3/8".  
**BSX11L Lång/Lang:** 5/64" 3/32" 7/64" 1/8" 9/64" 5/32" 3/16"  
 7/32" 1/4" 5/16" 3/8".

Typ / Type	Antal mejslar/ Antal skruetrækker	Dimension "	Förp/ Forp	Beställ.nr/ Vare nr	Förp/ Forp
BSX 8S	8	.050-5/32	Etui	<b>41010632</b>	1
BSX 8	8	7/64-5/16	Box	<b>41010633</b>	1
BSX 7	7	5/16 3/16	Box	<b>41010645</b>	1
BSX 13	13	.050-3/8	Box	<b>41010637</b>	1
BSX 11 L	11	5/64-3/8	Box	<b>41010737</b>	1

## Insexmejsel BS med kula, tum/ 6 kt. Skruetrækker BS med kugle, tomme



Dimension"	Klinglængde mm/ Klingelængde mm	Beställ.nr/ Vare nr	Förp/ Forp
<b>Standard</b>			
.050	60	<b>41010602</b>	2
1/16	64	<b>41010603</b>	2
5/64	67	<b>41010604</b>	2
3/32	71	<b>41010605</b>	2
7/64	74	<b>41010606</b>	2
1/8	80	<b>41010607</b>	2
9/64	83	<b>41010608</b>	2
5/32	91	<b>41010609</b>	2
3/16	94	<b>41010610</b>	2
7/32	107	<b>41010611</b>	2
1/4	126	<b>41010612</b>	2
5/16	142	<b>41010613</b>	2
3/8	164	<b>41010614</b>	2
7/16	195	<b>41010615</b>	1
1/2	217	<b>41010616</b>	1
<b>Extra långa/Ekstra lange</b>			
5/64	110	<b>41010704</b>	2
3/32	122	<b>41010705</b>	2
7/64	151	<b>41010706</b>	2
1/8	164	<b>41010707</b>	2
9/64	176	<b>41010708</b>	2
5/32	189	<b>41010709</b>	2
3/16	202	<b>41010710</b>	2
7/32	214	<b>41010711</b>	2
1/4	227	<b>41010712</b>	2
5/16	241	<b>41010713</b>	2
3/8	252	<b>41010714</b>	2

## Insexmejselsats ProHold® mm /Inhexskruetrækkersæt ProHold® mm



Typ/ Type	Antal mejslar/ Antal skruetrækker	Dim. mm/	Beställ.nr/ Vare nr	Förp/ Forp
PBSX6M	6	1,5 - 5	<b>41074686</b>	Etui
PBSX9M	9	1,5 - 10	<b>41074699</b>	Etui

## Insexmejslar ProHold® med kula, mm /Inhexskruetrækere ProHold® med kugle, mm



Beteckning/ Betegnelse	Dimension mm/ "	Längd mm/ Længde mm	Beställ.nr/ Vare nr	Förp/ Forp
74649	1,27	60	<b>41074649</b>	2
74650	1,5	86	<b>41074650</b>	2
74652	2,0	89	<b>41074652</b>	2
74654	2,5	99	<b>41074654</b>	2
74656	3,0	83	<b>41074656</b>	2
74660	4,0	95	<b>41074660</b>	2
74664	5,0	109	<b>41074664</b>	2
74668	6,0	137	<b>41074668</b>	2
74672	8,0	162	<b>41074672</b>	2
74676	10,0	184	<b>41074676</b>	2

## Insexmejselsats ProHold® tum /Skruetrækkersæt ProHold® tum



Typ/ Type	Antal mejslar/ Antal skruetrækker	Dim. tum/	Beställ.nr/ Vare nr	Förp/ Forp
PBSX8S	8	.050 - 5/32	<b>41074632</b>	Etui
PBSX13	13	.050 - 3/8	<b>41074637</b>	Etui

### Insexmejslar ProHold® med kula, tum /Skruetrækker ProHold® med kugle, tum



Beteckning/ Betegnelse	Dimension tum/ "	Längd mm/ Længde mm	Beställ.nr/ Vare nr	Förp/ Forp
74602	.050	60	41074602	2
74603	1/16	64	41074603	2
74604	5/64	67	41074604	2
74605	3/32	71	41074605	2
74606	7/64	74	41074606	2
74607	1/8	80	41074607	2
74608	9/64	83	41074608	2
74609	5/32	91	41074609	2
74610	3/16	94	41074610	2
74611	7/32	107	41074611	2
74612	1/4	126	41074612	2
74613	5/16	142	41074613	2
74614	3/8	164	41074614	2

### Bondhus® T-grepp

**Handtaget.** Det svetsade och ergonomiskt utformade handtaget ger ökad kraft och eliminerar handskador. Det vinylöverdragna handtaget, rött för mm, gult för tum, är märkt med dimensionen.

**Klingan.** Detta Bondhusverktyg har extra långa klingor och ger därför större åtkomlighet i trånga utrymmen.

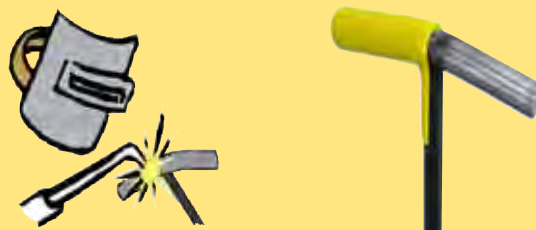
**Kulan.** Den starka kulan har överlägset vridmoment. Kan vinklas 30° med bibehållet vridmoment.

### Bondhus® T-grepp

**Håndtag.** Det svejsede og ergonomisk udformede håndtag giver øget kraft og eliminerer håndskader. Det vinylbetrukne håndtag, rød for mm, gul for tommer, er mærket med dimensionen.

**Klingen.** Dette Bondhusværktøj har ekstra lange klinger og giver større arbejdsfrihed på trange steder.

**Kuglen.** Den stærke kugle har overlegent vridmoment. Kan vinkles 30° med bibeholdt vridmoment.



### T-insexmejselsats med och utan kula, mm/ T-greb i sæt med og uden kugle, mm



**BTX 50 M:** 4.0 5.0 6.0 8.0 10.0 mm, utan ställ/uden display.  
**HTX 80 M:** 2.0 2.5 3.0 4.0 5.0 6.0 8.0 10.0 mm.

Typ/ Type	Antal nycklar/ Antal nøgler	Dimension mm	Beställ.nr/ Vare nr	Förp/ Forp
BTX 50 M	5	4,0-10,0	41013148	1
HTX 80 M	8	2,0-10,0	41013387	1

### T-insexmejselsats med/utan kula med ställ, mm/ T-greb i sæt med og uden kugle, mm



**BTX 80 M/S:** (2.0 2.5 3.0, utan kula/uden kugle) 4.0 5.0 6.0 8.0 10.0 mm.

**HTX 80 M/S-9:** 2.0 2.5 3.0 4.0 5.0 6.0 8.0 10.0 mm.

Typ/ Type	Antal nycklar/ Antal nøgler	Dimension mm	Beställ.nr/ Vare nr	Förp/ Forp
BTX 80 M	8	2,0-10,0	<b>41013187</b>	1
BTX 80 M/S	8	2,0-10,0	<b>41013189</b>	1
HTX 80 M/S	8	2,0-10,0	<b>41013389</b>	1

### T-insexmejselsats ProHold® PBTX mm/ T-greb 6 kt. sæt ProHold® PBTX mm



🇸🇪 Med svetsade T-handtag.

🇩🇰 Med svejset T - håndtag.

**PBTX 50:** 4.0 5.0 6.0 8.0 10.0 mm.

Typ/ Type	Antal nycklar/ Antal nøgler	Dimension mm	Beställ.nr/ Vare nr	Förp/ Forp
PBTX 50	5	4,0-10,0	<b>41075148</b>	1

Dimension mm	Längd mm/ Længde mm	Förp innehåller, st/ Forp indeholder, stk	Beställ.nr/ Vare nr	Förp/ Forp
4,0	220	2	<b>41075160</b>	1
5,0	246	2	<b>41075164</b>	1
6,0	266	2	<b>41075168</b>	1
8,0	285	2	<b>41075172</b>	1
10,0	307	2	<b>41075176</b>	1

### T-insexmejsel HT med och utan kula mm/ T-greb HT uden kugle, mm



🇸🇪 41013160 - 41013176 med kula.

🇩🇰 41013160 - 41013176 med kugle.

Utförande/ Udførelse	Dimension mm	Klinglängd mm/ Klingelængde mm	Beställ.nr/ Vare nr	Förp/ Forp
HT utan kula/ HT udenkugle	2,0	150	<b>41013252</b>	2
HT utan kula/ HT udenkugle	2,5	172	<b>41013254</b>	2
HT utan kula/ HT udenkugle	3,0	196	<b>41013256</b>	2
BT med kula/ BT med kugle	4,0	220	<b>41013160</b>	2
BT med kula/ BT med kugle	5,0	246	<b>41013164</b>	2
BT med kula/ BT med kugle	6,0	266	<b>41013168</b>	2
BT med kula/ BT med kugle	8,0	285	<b>41013172</b>	2
BT med kula/ BT med kugle	10,0	307	<b>41013176</b>	2
HT utan kula/ HT udenkugle	2,0	100	<b>41013352</b>	2
HT utan kula/ HT udenkugle	2,5	110	<b>41013354</b>	2
HT utan kula/ HT udenkugle	3,0	120	<b>41013356</b>	2
HT utan kula/ HT udenkugle	4,0	136	<b>41013360</b>	2
HT utan kula/ HT udenkugle	5,0	150	<b>41013364</b>	2
HT utan kula/ HT udenkugle	6,0	173	<b>41013368</b>	2
HT utan kula/ HT udenkugle	8,0	202	<b>41013372</b>	2
HT utan kula/ HT udenkugle	10,0	232	<b>41013376</b>	2
HT utan kula/ HT udenkugle	3,0	350	<b>41016456</b>	2
HT utan kula/ HT udenkugle	4,0	350	<b>41016460</b>	2
HT utan kula/ HT udenkugle	5,0	350	<b>41016464</b>	2
HT utan kula/ HT udenkugle	6,0	350	<b>41016468</b>	2
HT utan kula/ HT udenkugle	8,0	350	<b>41016472</b>	2

### T-insexmejsel HT utan kula mm/ T-greb HT uden kugle, mm



- Extra långa, utan kula.
- Ekstra lange, uden kugle.

Dimension mm	Klinglängd mm/Klingelængde mm	Beställ.nr/ Vare nr	Förp/ Forp
3,0	350	<b>41016456</b>	1
4,0	350	<b>41016460</b>	1
5,0	350	<b>41016464</b>	1
6,0	350	<b>41016468</b>	1
8,0	350	<b>41016472</b>	1

### T-insexmejselsats med och utan kula, tum/ T-greb i sæt med og uden kugle, tomme



**BTX 60:** 5/32" 3/16" 7/32" 1/4" 5/16" 3/8".  
**BTX 10S:** (3/32" 7/64" 1/8" 9/64" utan kula/uden kugle) 5/32" 3/16" 7/32" 1/4" 5/16" 3/8".  
 \* med ställ.

Typ/ Type	Antal nycklar/ Antal nøgler	Dimension "	Beställ.nr/ Vare nr	Förp/ Forp
BTX 60	6	5/32-3/8	<b>41013146</b>	1
BTX 10S*	10	3/32-3/8	<b>41013190</b>	1
BTX 10	10	3/32-3/8	<b>41013138</b>	1

### T-insexmejsel HT/BT med och utan kula tum/ T-greb HT/BT med og uden kugle, tomme



- 41013109 - 41013114 med kula.
- 41013109 - 41013114 med kugle.

Utförande/ Udførelse	Dimension "	Klinglängd mm/ Klingelængde mm	Beställ.nr/ Vare nr	Förp/ Forp
HT utan kula/ HT uden kugle	3/32	154	<b>41013205</b>	2
HT utan kula/ HT uden kugle	7/64	173	<b>41013206</b>	2
HT utan kula/ HT uden kugle	1/8	192	<b>41013207</b>	2
HT utan kula/ HT uden kugle	9/64	211	<b>41013208</b>	2
BT med kula/ BT med kugle	5/32	231	<b>41013109</b>	2
BT med kula/ BT med kugle	3/16	250	<b>41013110</b>	2
BT med kula/ BT med kugle	7/32	262	<b>41013111</b>	2
BT med kula/ BT med kugle	1/4	275	<b>41013112</b>	2
BT med kula/ BT med kugle	5/16	289	<b>41013113</b>	2
BT med kula/ BT med kugle	3/8	300	<b>41013114</b>	2

### T-insexmejselsats ProHold® PBTX tum /T-greb 6 kt. sæt ProHold® PBTX tomme



- Med svetsade T-handtag.
- Med svejset T - håndtag.

**PBTX 60:** 5/32" 3/16" 7/32" 1/4" 5/16" 3/8"

Typ/ Type	Antal nycklar/ Antal nøgler	Dimension "	Beställ.nr/ Vare nr	Förp/ Forp
PBTX 60	6	5/32-3/8	<b>41075146</b>	1

Dimension "	Längd mm/ Længde mm	Förp innehåller, st/ Forp indeholder, stk	Beställ.nr/ Vare nr	Förp/ Forp
5/32	231	2	<b>41075109</b>	1
3/16	250	2	<b>41075110</b>	1
7/32	262	2	<b>41075111</b>	1
1/4	275	2	<b>41075112</b>	1
5/16	289	2	<b>41075113</b>	1
3/8	300	2	<b>41075114</b>	1

## Torxmejsel med T-handtag ProHold® /T-håndtag Torx ProHold®



Torx	Längd mm /Længde mm	Beställ.nr/ Vare nr	Förp/ Forp
PH T9	155	41074009	2
PH T10	161	41074010	2
PH T15	168	41074015	2
PH T20	174	41074020	2
PH T25	180	41074025	2
PH T27	187	41074027	2
PH T30	193	41074030	2
PH T40	199	41074040	2
PH T45	206	41074045	2
PH T50	213	41074050	2
PH T55	218	41074055	2

## Torxmejselsatser med T-handtag ProHold®/ T-håndtagsæt Torx ProHold®



PH TTHX 8: T9, T10, T15, T20, T25, T27, T30, T40.

Typ/ Type	Antal nycklar/ Antal nøgler	Dimension	Beställ.nr/ Vare nr	Förp/ Forp
PH TTHX 8	8	T9-T40	41074034	1

## Torxmejsel med T-handtag "Star Tools" /T-håndtag Torx "Star Tools"



Torx	Längd mm /Længde mm	Beställ.nr/ Vare nr	Förp/ Forp
T9	155	41033009	2
T10	161	41033010	2
T15	168	41033015	2
T20	174	41033020	2
T25	180	41033025	2
T27	187	41033027	2
T30	193	41033030	2
T40	199	41033040	2
T45	206	41033045	2
T50	213	41033050	2
T55	218	41033055	2

## Torxmejselsatser med T-handtag "Star Tools" /T-håndtagsæt Torx "Star Tools"



TTHX 8: T9, T10, T15, T20, T25, T27, T30, T40.

Typ/ Type	Antal nycklar/ Antal nøgler	Dimension	Beställ.nr/ Vare nr	Förp/ Forp
TTHX 8	8	T9-T40	41033034	1

## Adapter/Adapter



■ För koppling mellan mejsel och insexklingor.

■ For kobling mellem skruetrækker og inhexklinger.

Beteckning/ Betegnelse	Dim. mm/ Længde mm	Längd mm/ Længde mm	Beställ.nr/ Vare nr	Förp/ Forp
22350	1,5	13	41022350	1
22352	2,0	13	41022352	1
22354	2,5	13	41022354	1
22356	3,0	13	41022356	1
22360	4,0	19	41022360	1
22364	5,0	19	41022364	1
22368	6,0	19	41022368	1
22372	8,0	25	41022372	1
22376	10,0	25	41022376	1

## Torxmejselsats STX med kula, "BallStar™"/ Torxskruetrækkersæt STX med kugle, "BallStar™"



STX6: T6, T7, T8, T9, T10, T15.

STX8: T9, T10, T15, T20, T25, T27, T30, T40.

Typ / Type	Antal mejslar/ Antal skruetrækker	Dimension "	Förp/ Forp	Beställ.nr/ Vare nr	Förp/ Forp
STX6	6	T6 - T15	Etui	41013546	1
STX8	8	T9 - T40	Etui	41013532	1

■ **Nya handtag på BS-mejslar och BallStar™ Torx**  
Bondhus® insexmejslar med kula har fått nya handtag; **BONDHUS® ComfortGrip**, är ett tvåkomponenthandtag som är splitterfritt och överdraget med gummi för att ge bästa möjliga grepp och komfort. Handtagens storlekar är anpassade för resp. dimension för att optimera kraftöverföringen.

Färgkodning:

Röd = mm

Gul = tum

Torxmejslar med kula; **BONDHUS® BallStar™**, som kan lutas i skruven upp till 20 gr har fått nya handtag. **BONDHUS® ComfortGrip**, är ett tvåkomponenthandtag som är splitterfritt och överdraget med gummi för att ge bästa möjliga grepp och komfort. Handtagens storlekar är anpassade för resp. dimension för att optimera kraftöverföringen.

Färgkodning:

Grön = Torx

■ **Nye håndtag på BS-skruetrækkerne og Ball-Star™ Torx**

Bondhus® inhexskruetrækkerne med med kugle har fået nye håndtag; **BONDHUS® ComfortGrip**, er et to komponenthåndtag som er splintfrit og betrukket med gummi for at give det bedst mulige greb og komfort. Håndtagets størrelser er tilpasset de respektive dimensioner for at optimere kraftoverførslen.

Farvekode:

Rød = mm.

Gul = tomme

Torxskruetrækkerne med kugle; **BONDHUS® Ball-Star™**, som kan vippes i skruven op til 20 gr har fået nye håndtag.

**BONDHUS® ComfortGrip**, er et to komponenthåndtag som er splintfrit og betrukket med gummi for at give det bedst mulige greb og komfort. Håndtagets størrelser er tilpasset de respektive dimensioner for at optimere kraftoverførslen.

Farvekode:

Grøn = Torx



## Torxmejsel ST med kula, "BallStar™"/ Torxskruetrækker ST med kugle, "BallStar™"



Dimension"	Klinglängd mm/ Klingelængde mm	Beställ.nr/ Vare nr	Förp/ Forp
T6	62	41012706	2
T7	62	41012707	2
T8	62	41012708	2
T9	62	41012709	2
T10	69	41012710	2
T15	73	41012715	2
T20	81	41012720	2
T25	87	41012725	2
T27	97	41012727	2
T30	106	41012730	2
T40	117	41012740	2
T45	132	41012745	1
T50	153	41012750	1
T55	172	41012755	1

## Torxmejselsats ProHold® /Torxskruetræktersæt ProHold®





Typ/ Type	Antal mejslar/ Antal skruetrækker	Dim./	Beställ.nr/ Vare nr	Förp/ Forp
PHTSX8	8	T9 - T40	41075534	Etui

## Torxmejslar ProHold® /Torxskruetrækker ProHold®



Beteckning/ Betegnelse	Dimension/ "	Klinglängd mm/ Klingelængde mm	Beställ.nr/ Vare nr	Förp/ Forp
75509	T9	124	41075509	1
75510	T10	128	41075510	1
75515	T15	131	41075515	1
75520	T20	138	41075520	1
75525	T25	144	41075525	1
75527	T27	147	41075527	1
75530	T30	153	41075530	1
75540	T40	159	41075540	1
75545	T45	166	41075545	1
75550	T50	172	41075550	1
75555	T55	178	41075555	1
75560	T60	185	41075560	1

**Insexbitssats BIX, mm/tum/  
Inhexbitssæt BIX, mm/tum**

-  Används i verktyg med 1/4" sexkantinfästning.  
 Fremstillet for værktøj med 1/4" 6 kt. fatning.

Antal bits	Klinglängd mm/ Klingelængde mm	Beställ.nr/ Vare nr	Förp/ Forp
9	2 - 12	<b>41011099</b>	1

Antal bits	Klinglängd tum/ Klingelængde tum	Beställ.nr/ Vare nr	Förp/ Forp
12	5/64 - 1/2	<b>41011036</b>	1

