

FastMig™ Pulse 350/450

Leveransalternativ

Modulär hårdvara och programvara

Vilka material behöver du svetsa? Systemet FastMig Pulse erbjuder två flexibla och bekväma alternativ för svetsprogramvara: Work Pack och Project Pack.

Work Pack™

Uppfyll alla dina grundläggande svetsbehov i vanliga MIG/MAG-, 1-MIG och pulserade synergiska processer. Menyn för grundmaterial omfattar val av svetskurvor för stål, aluminium och rostfritt stål för en rad olika tråddiametrar. Work Pack kan enkelt uppgraderas med någon av våra Wise- eller Match-produkter, om ditt nästa jobb kräver det. Upptäck hur prisvärt det är!

Project Pack™

Välj och betala för exakt vad du behöver. Project Pack passar kunder med specifika projektkrav, som t.ex. vid svetsning av endast en materialtyp. Med Project Pack kan du välja din egen programvaruprofil från produktlistan Wise & Match. Om dina behov ändras kan du enkelt uppgradera din maskin under tiden. Få vad du vill, när du vill!



FastMig™ Pulse 350/450 – Tekniska data

	FastMig Pulse 350	FastMig Pulse 450
Huvudspänning 3~50/60 Hz	400 V -15 %...+20 %	400 V -15 %...+20 %
Anslutningseffekt	60 % ED 80 % ED 100 % ED	22,1 kVA 16,0 kVA 15,3 kVA
Nätkabel/säkring trög	4G6 (5m) / 25 A	4G6 (5m) / 35 A
Belastningskapacitet 40 °C	60 % ED 80 % ED 100 % ED	450 A 350 A 330 A
Svetsström och spänningsområde	MMA 10...350 A MIG 8...50 V	10...450 A 8...50 V
Maximal svetsspänning MMA	49 V	53 V
Öppen kretsspänning MMA	50 V	50 V
Öppen kretsspänning MIG/MAG/Pulse	80 V	80 V
Öppen strömkrets	100 W	100 W
Effektivitet	88 %	88 %
Effektfaktor	0.85	0.9
Förvaringstemperaturområde	-40...+60 °C	-40...+60 °C
Drifttemperaturområde	-20...+40 °C	-20...+40 °C
Skyddsklass	IP 23 S	IP 23 S
Externa mått (L x B x H)	590 x 230 x 430 mm	590 x 230 x 430 mm
Vikt	36 kg	36 kg
Anslutningsspänning för hjälpenheter X14, X15	DC 50 V säkring 6,3 A, trög	DC 50 V säkring 6,3 A, trög
Anslutningsspänning för kylarenhet	DC 24V, 50 VA	DC 24V, 50 VA

FastMig™ Pulse 350/450 – Beställningsdata

Strömkällor		
FastMig™ Pulse 350 strömkälla		6150400
FastMig™ Pulse 450 strömkälla		6150500
Trådmatarverk		
MXF63 trådmatarverk, 200 mm	Work Pack-profil	6152300EL
MXF65 trådmatarverk, 300 mm	Work Pack-profil	6152100EL
MXF67 trådmatarverk, 300 mm	Work Pack-profil	6152200EL
MXF63 trådmatarverk, 200 mm	Project Pack-profil	6152300
MXF65 trådmatarverk, 300 mm	Project Pack-profil	6152100
MXF67 trådmatarverk, 300 mm	Project Pack-profil	6152200
Pistolhållare GH 30		6256030
Funktionspaneler		
Arc Wizard P65 inställningspanel	Inklusive strömkälla	SP6155300

FastMig™ Pulse 350/450 – Beställningsdata

PF63 trådmatarverkspanel	6155200
PF65 trådmatarpanel	6155100
Kylenheter	
FastCool 10 kyllenhet	606810001
SuperSnakes	
Urvalet av Kemppi SuperSnake GT02S omfattar modeller med 10, 15, 20 och 25 m, gas- eller vattenkylda. Se broschyren om SuperSnake för mer information	
Synkroniseringsenhet för mellanmatarverk FastMig MXF Sync	W004030
Mellanledare	
Mellanledare, 1,8 m	6260401
Mellanledare, 5 m	6260405
Mellanledare, 10 m	6260326
Mellanledare, 15 m	6260325
Mellanledare, 20 m	6260327
Mellanledare, 30 m	6260330
Vattenkylda mellanledare, 1,8 m	6260410
Vattenkylda mellanledare, 5 m	6260407
Vattenkylda mellanledare, 10 m	6260334
Vattenkylda mellanledare, 15 m	6260335
Vattenkylda mellanledare, 20 m	6260337
Vattenkylda mellanledare, 30 m	6260340
Andra längder tillgängliga	
Återledarkabel 5 m, 70 mm ²	6184711
Fjärrenheter	
R30 DataRemote, 5m	6185420
R30 DataRemote, 10m	618542001
Transportenheter	
Transportenhet för trådmatare P 501	6185269
Transportenhet för PM 500 strömkälla	6185291
Alternativ för svetsprogramvara	
MMA svetsprocess	9991016
WiseRoot svetsfunktion	6265011
WiseThin svetsfunktion	9991013
WiseFusion svetsfunktion	9991014
WisePenetration svetsfunktion	9991000
MatchLog	9991017
DataGun för programvaruinstallation	6265023

För mer information...

Kontakta din lokala Kemppi-representant för demonstration på plats, utvärdering samt erbjudanden av bl.a. hårdvaru- och programvaruprodukter.

www.kemppi.com



FastMig™ Pulse 350/450 | Mission control



AD232SV/0939

FastMig™ Pulse 350/450

Mission control



+ I korthet

- Lämplig för 1-MIG, synergisk, pulsad, och dubbelpulsad MIG/MAG-svetsning
- Kvalitativ svetsprestanda
- Ett brett urval av lösningsalternativ
- Val av språk
- Lätt, tre-ledad manöverkabel
- PIN-kodlåsning för administratör

+ Applikationer

- Varv och offshore
- Plåtindustri
- Kemisk- och processindustri
- Fordonstillverkning
- Produktionssvetsning

Det är ditt svetsuppdrag

FastMig Pulse låter dig ta kontrollen. Vi menar inte bara i svetsstermer, även om FastMig Pulse imponerar särskilt här. FastMig Pulse sätter nya standarder för kundens valmöjligheter. Programvaruarkitekturen tillåter vanliga eller skraddarsyddda paket som passar din specifika svetsmiljö, vilket betyder att du får alla de kommersiella fördelarna. Vad ditt svetsuppdrag än är, levererar FastMig Pulse den tekniska och kommersiella lösningen som är helt rätt för dig.

Val av specifikation

Bygg den maskin du behöver. Luft- och vattenkylda paket kombinerar på ett bra sätt innovativ matning på avstånd och fjärreglerade lösningar. Kemppis programvaruprodukter Wise & Match erbjuder ytterligare val och lösningar som passar svetsverksamhet i den verkliga världen, så att du kan vara säker på att du täcker dina svetsbehov nu och långt in i framtiden.

Förfining och styrning

Svetsapplikationer varierar, så utrustningen måste kunna anpassas. FastMig Pulse har gränssnittet Arc Wizard, som ger en klar och logisk LCD-menydisplay. Via Arc Wizards meny kan användaren förfinas, anpassa och hantera bågsvetsningen och systemfunktionerna. Enkelt och exakt.



Tekniska och kommersiella lösningar



PF65 trådmatarpanel

Använda korta eller långa nätkablar? Inga problem - styr lusbågen på valfritt avstånd med PF65.

- Reglering av ström- och båglängd
- Kanalminne och lås
- Fjärregleringsalternativ
- Knapp för säkerhetsisolering
- Induktans
- Gastest
- Trådinmatning
- 2T/4T
- Snabbstart
- Kraterfyllnad
- MMA & MatchLog som alternativ



R30 DataRemote

När färreglering är nödvändigt, ger R30 DataRemote en exakt lösning. R30 DataRemote är en kombination av strömstyrning i realtid, tillförlitlig svetsdatadisplay och val av fjärrkanal, allt till storleken av en mobiltelefon.



DataGun - enhet för automatisk fältprogrammering

För att garantera ett enkelt och flexibelt arbetsätt för uppdateringar av fältprogramvara erbjuder Kemppi enheten DataGun. Denna handhållna, kompakta enhet laddas med kodnumret för din Wise och/eller Match programvarulicens och levereras till din dörr. Sätt DataGun mot din maskin och den konfigureras och uppdateras automatiskt. Förbluffande enkelt!



För de tuffaste miljöerna

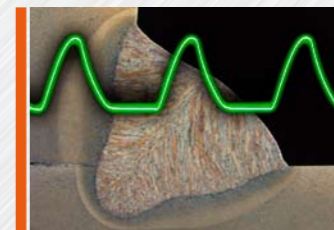
Trådmatarenheterna FastMig Pulse MXF63, MXF65 and MXF67 förenar samma styrsystem med de senaste DuraTorque 4x4 trådmatningsmekanismerna. MXF67 och MXF63 har dessutom ett hårt, stötsäkert, dubbelt plasthölje som gör den lätt och mycket robust.



Panelen Arc Wizard P65

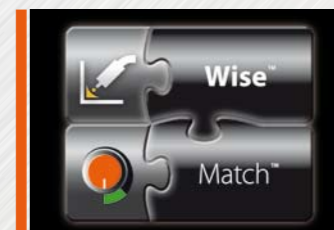
Välj, hantera och förfinas din svetsprocess med gränssnittet Arc Wizard P65. Menyvalen omfattar:

- Språkval
- Svetsfunktioner
- Parametrar för användarkanal
- Systemkonfiguration
- Administratörskod samt till och med en tids- och datumdisplay.



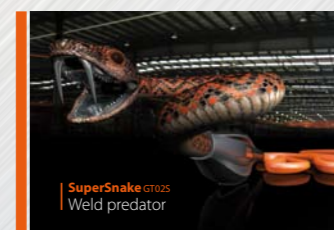
FastMig Pulse - kraftfull och exakt

Kraftfull digitalbehandling förfinar och styr svetsbågen, så du kan lita på FastMig Pulse för kontinuerlig svetskvalitet. ARM- och FPGA-behandling tar svetsprestandan till en ny nivå och specialistanvändare har nytta av det breda urvalet av svetsparameterfunktioner.



Wise och Match

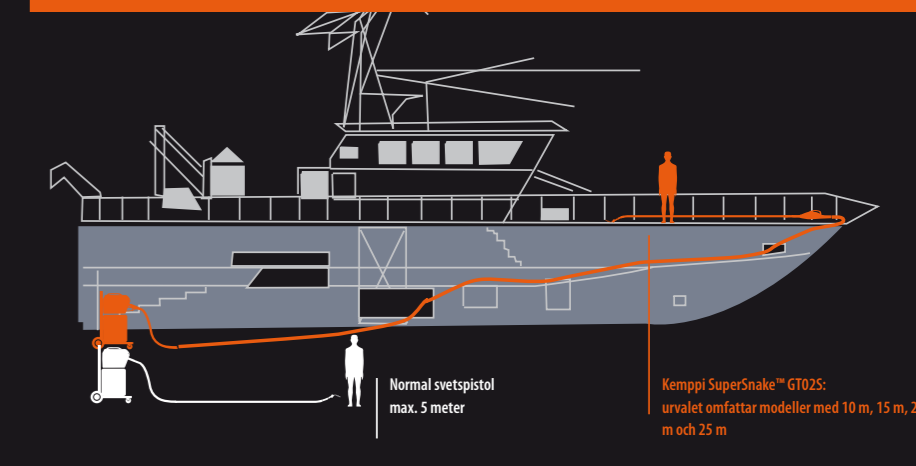
Alternativen Wise and Match tillhandahåller specialiserade svetsprogramvarulösningar. Produktmenyerna omfattar speciella svetsprocesser för rotsträngsvetsning och svetsning av tunnplåt, autoströmreglering och igenkänning av båglängd, samt ytterligare kurvor för grundmaterial och extra panelfunktioner. Med Wise och Match kan du förvandla något speciellt till något unikt.



SuperSnake GT025 - Frihet att svetsa

Om avstånd och åtkomst är dina problem, kolla in SuperSnake GT025. Detta ultimata svetsrovdjur levererar en solid kombination för trådmatning på avstånd och svetsning med begränsad åtkomst. Du ansluter enkelt SuperSnake till FastMig Pulse-trådmatarverket, vilket ger kvalitativ svetsning på platser som man annars helt enkelt inte når.

Ökad räckvidd



Kemppi SuperSnake™ GT025: urvalet omfattar modeller med 10 m, 15 m, 20 m och 25 m